

Архангельск (8182)63-90-72  
Астана (7172)727-132  
Астрахань (8512)99-46-04  
Барнаул (3852)73-04-60  
Белгород (4722)40-23-64  
Брянск (4832)59-03-52  
Владивосток (423)249-28-31  
Волгоград (844)278-03-48  
Вологда (8172)26-41-59  
Воронеж (473)204-51-73  
Екатеринбург (343)384-55-89  
Иваново (4932)77-34-06

Ижевск (3412)26-03-58  
Иркутск (395)279-98-46  
Казань (843)206-01-48  
Калининград (4012)72-03-81  
Калуга (4842)92-23-67  
Кемерово (3842)65-04-62  
Киров (8332)68-02-04  
Краснодар (861)203-40-90  
Красноярск (391)204-63-61  
Курск (4712)77-13-04  
Липецк (4742)52-20-81  
Киргизия (996)312-96-26-47

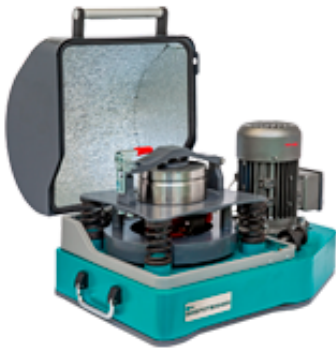
Магнитогорск (3519)55-03-13  
Москва (495)268-04-70  
Мурманск (8152)59-64-93  
Набережные Челны (8552)20-53-41  
Нижегород (831)429-08-12  
Новокузнецк (3843)20-46-81  
Новосибирск (383)227-86-73  
Омск (3812)21-46-40  
Орел (4862)44-53-42  
Оренбург (3532)37-68-04  
Пенза (8412)22-31-16  
Казахстан (772)734-952-31

Пермь (342)205-81-47  
Ростов-на-Дону (863)308-18-15  
Рязань (4912)46-61-64  
Самара (846)206-03-16  
Санкт-Петербург (812)309-46-40  
Саратов (845)249-38-78  
Севастополь (8692)22-31-93  
Симферополь (3652)67-13-56  
Смоленск (4812)29-41-54  
Сочи (862)225-72-31  
Ставрополь (8652)20-65-13  
Таджикистан (992)427-82-92-69

Сургут (3462)77-98-35  
Тверь (4822)63-31-35  
Томск (3822)98-41-53  
Тула (4872)74-02-29  
Тюмень (3452)66-21-18  
Ульяновск (8422)24-23-59  
Уфа (347)229-48-12  
Хабаровск (4212)92-98-04  
Челябинск (351)202-03-61  
Череповец (8202)49-02-64  
Ярославль (4852)69-52-93

<https://vt.nt-rt.ru> || [vst@nt-rt.ru](mailto:vst@nt-rt.ru)

## ИСТИРАТЕЛЬ ВИБРАЦИОННЫЙ ИВ 1



### ХАРАКТЕРИСТИКИ

#### ПАРАМЕТРЫ

#### ЗНАЧЕНИЯ

Крупность исходного материала, мм, не более	5
Твердость измельчаемого материала, не более	8* ед. по Моосу
Объем загрузки одной чаши, см <sup>3</sup>	20-50
Количество чаш, шт.	1
Минимальный размер частиц продукта измельчения, мм	90% < 0,05
Время измельчения, мин	1-30
Мощность электродвигателя, кВт	0,37
Напряжение питания, 50 Гц, В	380
Габаритные размеры, мм (Длина x Ширина x Высота)	509x395x310
Материал чаши - инструментальная сталь / диоксид циркония	ХВГ или 9ХС / ZrO <sub>2</sub>
Модель пульта управления	ППУЗ-03

\*При условии использования размольных гарнитур из диоксида циркония

### ПРЕИМУЩЕСТВА

#### ЭФФЕКТИВНОЕ ИЗМЕЛЬЧЕНИЕ

Характер колебаний чаши обеспечивает обкатку ролика по кольцу, а также обкатку кольца по внутренней стенке чаши. Форма мелющих органов обеспечивает циркуляцию материала внутри чаши.

#### УДОБСТВО ЭКСПЛУАТАЦИИ

Откидная крышка для быстрого доступа к чаше. Быстрозажимное устройство крепления чаши. Устройство натяжения клиноременной передачи.

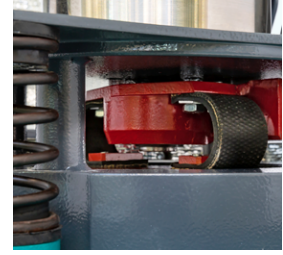
#### ЭФФЕКТИВНАЯ ШУМОИЗОЛЯЦИЯ

Специальный шумоизоляционный материал на внутренней стороне крышки обеспечивает низкий уровень шума.



## БЕЗОПАСНОСТЬ ЭКСПЛУАТАЦИИ

Концевой микровыключатель исключает запуск с открытой крышкой.



## ОРИГИНАЛЬНЫЙ ПРИВОД

Эластичная лепестковая муфта снижает уровень вибрации, передаваемой на опорную поверхность.

Чаша изготовлена из закаленной инструментальной стали ХВГ или 9ХС, по заказу может быть изготовлена из диоксида циркония. Полировка чаши, крышки, кольца и ролика исключает заражение пробы частицами предыдущих проб.



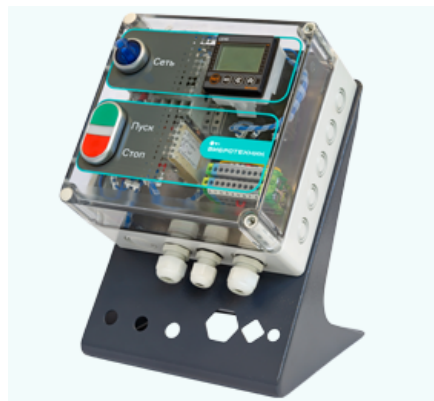
## ИЗМЕЛЬЧЕНИЕ БЕЗ НАМОЛА

Применение чаши из диоксида циркония исключает намол железа при пробоподготовке.

## КОМПЛЕКТАЦИЯ ПУЛЬТОМ УПРАВЛЕНИЯ

Пульт управления предназначен для запуска и остановки оборудования и обеспечивает:

- автоматическую остановку работы оборудования по истечении заданного времени;
- автоматическое отключение питания при превышении максимального значения тока или коротком замыкании;
- защиту оператора от поражения током;
- защиту электродвигателя от перегрузки.



## ПРОТОКОЛЫ ИСПЫТАНИЙ

Материал	Номер протокола	Модель оборудования	Исходная крупность мм	Конечная крупность мм
Угольный шлак	ИВ 1/12	Истиратель вибрационный ИВ 1	0,5 - 10	0,05 - 0,2
Сплав SbBiSeTe	ИВ 1/10	Истиратель вибрационный ИВ 1	1 - 3	0,02 - 0,04
Уголь кокосовый	ИВ 1/14	Истиратель вибрационный ИВ 1	5	0,04 - 0,1
Сельцированный графит	ИВ 1/11	Истиратель вибрационный ИВ 1	1 - 5	0,1 - 0,25

Материал	Номер протокола	Модель оборудования	Исходная крупность мм	Конечная крупность мм
Галька	ИВ 1/21-1	Истиратель вибрационный ИВ 1	1 - 3	0,071 - 0,2

## ОПИСАНИЕ УСТРОЙСТВА

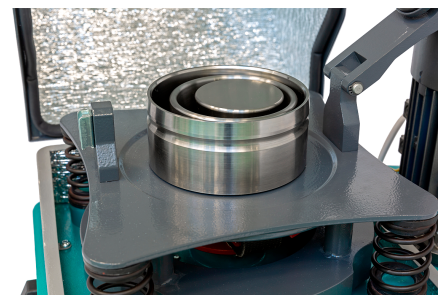
В истирателе вибрационном измельчение происходит за счет истирания – одновременной деформации сжатия и сдвига. Крупность измельченного материала зависит от времени работы истирателя и физических свойств материала.

На опорной плите через пружины смонтирована платформа с закрепленным на ней быстросъемным устройством и чашей в сборе (состоящей из крышки, кольца, ролика и непосредственно чаши). Вращение от электродвигателя передается через ременную передачу на приводной вал, который смонтирован на плите в подшипниковом узле. От него крутящий момент передается через эластичную лепестковую муфту к дебалансу, закрепленному на оси платформы.

Крышка, смонтированная на плите, предназначена для звукоизоляции и ограничения доступа к колеблющимся частям истирателя.

### Принцип работы

Платформа истирателя вибрационного (вместе с закреплённой на ней чашей) совершает круговые колебания в горизонтальной плоскости. При этом кольцо совершает обкатку по стенкам чаши, а ролик - по стенкам кольца. Материал истирается между стенками чаши и кольцом, между роликом и кольцом, а также - между нижними торцами ролика, кольца и дном чаши; верхними торцами кольца, ролика и крышкой.



Чаша истирателя ИВ 1, ролик и кольцо



Загрузочные совки объемом 70 мл



Тумба Т 70

Архангельск (8182)63-90-72  
Астана (7172)727-132  
Астрахань (8512)99-46-04  
Барнаул (3852)73-04-60  
Белгород (4722)40-23-64  
Брянск (4832)59-03-52  
Владивосток (423)249-28-31  
Волгоград (844)278-03-48  
Вологда (8172)26-41-59  
Воронеж (473)204-51-73  
Екатеринбург (343)384-55-89  
Иваново (4932)77-34-06

Ижевск (3412)26-03-58  
Иркутск (395)279-98-46  
Казань (843)206-01-48  
Калининград (4012)72-03-81  
Калуга (4842)92-23-67  
Кемерово (3842)65-04-62  
Киров (8332)68-02-04  
Краснодар (861)203-40-90  
Красноярск (391)204-63-61  
Курск (4712)77-13-04  
Липецк (4742)52-20-81  
Киргизия (996)312-96-26-47

Магнитогорск (3519)55-03-13  
Москва (495)268-04-70  
Мурманск (8152)59-64-93  
Набережные Челны (8552)20-53-41  
Нижний Новгород (831)429-08-12  
Новокузнецк (3843)20-46-81  
Новосибирск (383)227-86-73  
Омск (3812)21-46-40  
Орел (4862)44-53-42  
Оренбург (3532)37-68-04  
Пенза (8412)22-31-16  
Казахстан (772)734-952-31

Пермь (342)205-81-47  
Ростов-на-Дону (863)308-18-15  
Рязань (4912)46-61-64  
Самара (846)206-03-16  
Санкт-Петербург (812)309-46-40  
Саратов (845)249-38-78  
Севастополь (8692)22-31-93  
Симферополь (3652)67-13-56  
Смоленск (4812)29-41-54  
Сочи (862)225-72-31  
Ставрополь (8652)20-65-13  
Таджикистан (992)427-82-92-69

Сургут (3462)77-98-35  
Тверь (4822)63-31-35  
Томск (3822)98-41-53  
Тула (4872)74-02-29  
Тюмень (3452)66-21-18  
Ульяновск (8422)24-23-59  
Уфа (347)229-48-12  
Хабаровск (4212)92-98-04  
Челябинск (351)202-03-61  
Череповец (8202)49-02-64  
Ярославль (4852)69-52-93