

Архангельск (8182)63-90-72
 Астана (7172)727-132
 Астрахань (8512)99-46-04
 Барнаул (3852)73-04-60
 Белгород (4722)40-23-64
 Брянск (4832)59-03-52
 Владивосток (423)249-28-31
 Волгоград (844)278-03-48
 Вологда (8172)26-41-59
 Воронеж (473)204-51-73
 Екатеринбург (343)384-55-89
 Иваново (4932)77-34-06

Ижевск (3412)26-03-58
 Иркутск (395)279-98-46
 Казань (843)206-01-48
 Калининград (4012)72-03-81
 Калуга (4842)92-23-67
 Кемерово (3842)65-04-62
 Киров (8332)68-02-04
 Краснодар (861)203-40-90
 Красноярск (391)204-63-61
 Курск (4712)77-13-04
 Липецк (4742)52-20-81
 Киргизия (996)312-96-26-47

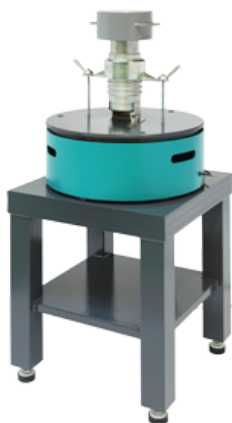
Магнитогорск (3519)55-03-13
 Москва (495)268-04-70
 Мурманск (8152)59-64-93
 Набережные Челны (8552)20-53-41
 Нижний Новгород (831)429-08-12
 Новокузнецк (3843)20-46-81
 Новосибирск (383)227-86-73
 Омск (3812)21-46-40
 Орел (4862)44-53-42
 Оренбург (3532)37-68-04
 Пенза (8412)22-31-16
 Казахстан (772)734-952-31

Пермь (342)205-81-47
 Ростов-на-Дону (863)308-18-15
 Рязань (4912)46-61-64
 Самара (846)206-03-16
 Санкт-Петербург (812)309-46-40
 Саратов (845)249-38-78
 Севастополь (8692)22-31-93
 Симферополь (3652)67-13-56
 Смоленск (4812)29-41-54
 Сочи (862)225-72-31
 Ставрополь (8652)20-65-13
 Таджикистан (992)427-82-92-69

Сургут (3462)77-98-35
 Тверь (4822)63-31-35
 Томск (3822)98-41-53
 Тула (4872)74-02-29
 Тюмень (3452)66-21-18
 Ульяновск (8422)24-23-59
 Уфа (347)229-48-12
 Хабаровск (4212)92-98-04
 Челябинск (351)202-03-61
 Череповец (8202)49-02-64
 Ярославль (4852)69-52-93

<https://vt.nt-rt.ru> || vst@nt-rt.ru

ВИБРОСТОЛ ВСА



ХАРАКТЕРИСТИКИ

ХАРАКТЕРИСТИКИ	ВСА С ФОРМОЙ Ø 71,4 мм	ВСА С ФОРМОЙ Ø 101 мм
	Внутренний диаметр формы, мм	71,4
Амплитуда колебаний плиты, мм*	0,4±0,05	
Частота колебаний плиты, кол/мин	2900±100	
Время работы, сек	180±5	
Вертикальная нагрузка, кПа	30±5	
Напряжение питания, 50 Гц, В	380	
Мощность электродвигателей, кВт	2x0,25	
Габаритные размеры, мм (Длина x Ширина x Высота)	550x550x520	550x550x660
Масса, кг	140	156
Модель пульта управления	МПУЗ-07	

*Под нагрузкой

Состав комплекта:

Вибростол ВСА

- Вибропривод с гнездом для установки форм Ø 71,4 мм и Ø 101 мм;
- Пульт управления с таймером МПУЗ-07;
- Пригрузы для форм Ø 71,4 мм и Ø 101 мм;
- Устройство крепления форм;
- Гнездо для заполнения форм смесью.

ПРЕИМУЩЕСТВА

СООТВЕТСТВИЕ ГОСТ 12801-98

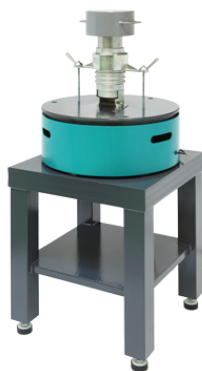
ВСА предназначен для виброуплотнения образцов по ГОСТ 12801-98 «Материалы на основе органических вяжущих для дорожного и аэродромного строительства. Методы испытаний».

ВЕРТИКАЛЬНЫЕ КОЛЕБАНИЯ

Строго вертикальные колебания, обеспечивающие устойчивое положение пригрузов в процессе работы.

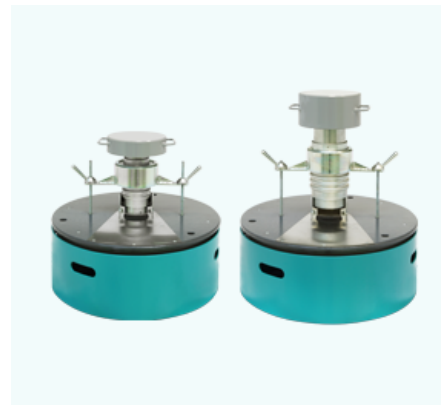
РАСШИРЕННАЯ КОМПЛЕКТАЦИЯ

Комплектация двумя видами облегченных форм: Ø 71,4 мм или Ø 101 мм с пуансонами и пригрузами, а также гнездом для заполнения форм. Дополнительная комплектация тумбой с полкой для размещения запасных форм и резиновыми амортизаторами.



РАБОТА С ДВУМЯ ТИПАМИ ФОРМ

Заданные ГОСТом параметры: амплитуда колебаний 0,4±0,05 мм, частота 2900±100 кол/мин и давление 40,0±0,5 МПа обеспечиваются при работе с формами Ø 71,4 мм или Ø 101 мм без дополнительных настроек.



КОМПЛЕКТАЦИЯ ПУЛЬТОМ УПРАВЛЕНИЯ

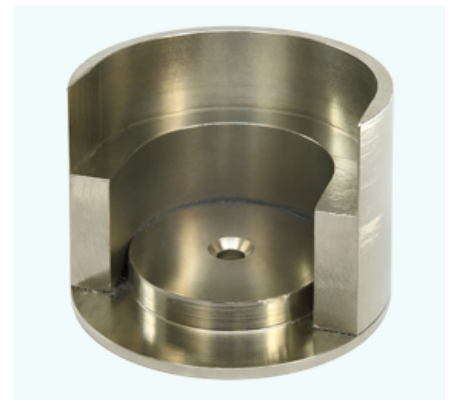
Пульт управления МПУ предназначен для запуска и остановки оборудования и обеспечивает:

- автоматическую остановку ВСА по истечении трех минут работы в соответствии с ГОСТом;
- автоматическое отключение питания при превышении максимального значения тока или при коротком замыкании;
- защиту оператора от поражения током;
- защиту электродвигателей от перегрузки.



ГНЕЗДО ДЛЯ ФОРМ

ВСА комплектуется гнездом для заполнения форм, которое позволяет подготовить вторую пробу во время виброуплотнения первой и обеспечивает взаимное расположение нижнего пуансона и формы.



ОПИСАНИЕ УСТРОЙСТВА

Основными составными частями изделия являются: вибропривод, гнездо для установки форм, формы с пуансонами и пригрузами и пульт управления МПУ.

Вибропривод состоит из сварного цилиндрического корпуса, к внутренним стенкам которого приварена траверса с опорами для крепления двух электродвигателей. Электродвигатели через лепестковые муфты соединены с дебалансными вибраторами, закрепленными на приваренных к платформе кронштейнах. Платформа выполнена в виде круглой массивной плиты и смонтирована на корпусе через пружины.



Гнездо, 2 пуансона, форма

На верхнем торце платформы закреплено гнездо, в которое устанавливается форма (диаметром 71,4 мм или 101 мм) с нижним пуансоном, образцом уплотняемой смеси, верхним пуансоном и пригрузом. Форма закрепляется при помощи устройства крепления.

Вибростол рекомендуется размещать на опорной тумбе. Тумба размещена на четырех опорах-амортизаторах, позволяющих горизонтально выставить стол и регулировать высоту расположения ВСА в пределах ± 25 мм для удобства работы обслуживающего персонала.

Для удобства заполнения формы смесью предназначено дополнительное гнездо.

Принцип работы

При включении Вибростола ВСА электродвигатели через лепестковые муфты

вращают дебалансные вибраторы, закрепленные на платформе, при этом происходит самосинхронизация вибраторов.

Расположение осей электродвигателей в одной горизонтальной плоскости, а центров масс дебалансов - в одной вертикальной плоскости, обеспечивает создание равнодействующей силы в вертикальном направлении.

Амплитуда колебаний платформы с установленными на ней формой с вкладышами, образцом и пригрузом в заданных ГОСТом пределах обеспечивается при работе с формами диаметром 71,4 мм и 101 мм и образцами за счет значительной массы платформы.



Тумба

Архангельск (8182)63-90-72
Астана (7172)727-132
Астрахань (8512)99-46-04
Барнаул (3852)73-04-60
Белгород (4722)40-23-64
Брянск (4832)59-03-52
Владивосток (423)249-28-31
Волгоград (844)278-03-48
Вологда (8172)26-41-59
Воронеж (473)204-51-73
Екатеринбург (343)384-55-89
Иваново (4932)77-34-06

Ижевск (3412)26-03-58
Иркутск (395)279-98-46
Казань (843)206-01-48
Калининград (4012)72-03-81
Калуга (4842)92-23-67
Кемерово (3842)65-04-62
Киров (8332)68-02-04
Краснодар (861)203-40-90
Красноярск (391)204-63-61
Курск (4712)77-13-04
Липецк (4742)52-20-81
Киргизия (996)312-96-26-47

Магнитогорск (3519)55-03-13
Москва (495)268-04-70
Мурманск (8152)59-64-93
Набережные Челны (8552)20-53-41
Нижний Новгород (831)429-08-12
Новокузнецк (3843)20-46-81
Новосибирск (383)227-86-73
Омск (3812)21-46-40
Орел (4862)44-53-42
Оренбург (3532)37-68-04
Пенза (8412)22-31-16
Казахстан (772)734-952-31

Пермь (342)205-81-47
Ростов-на-Дону (863)308-18-15
Рязань (4912)46-61-64
Самара (846)206-03-16
Санкт-Петербург (812)309-46-40
Саратов (845)249-38-78
Севастополь (8692)22-31-93
Симферополь (3652)67-13-56
Смоленск (4812)29-41-54
Сочи (862)225-72-31
Ставрополь (8652)20-65-13
Таджикистан (992)427-82-92-69

Сургут (3462)77-98-35
Тверь (4822)63-31-35
Томск (3822)98-41-53
Тула (4872)74-02-29
Тюмень (3452)66-21-18
Ульяновск (8422)24-23-59
Уфа (347)229-48-12
Хабаровск (4212)92-98-04
Челябинск (351)202-03-61
Череповец (8202)49-02-64
Ярославль (4852)69-52-93