

Архангельск (8182)63-90-72
 Астана (7172)727-132
 Астрахань (8512)99-46-04
 Барнаул (3852)73-04-60
 Белгород (4722)40-23-64
 Брянск (4832)59-03-52
 Владивосток (423)249-28-31
 Волгоград (844)278-03-48
 Вологда (8172)26-41-59
 Воронеж (473)204-51-73
 Екатеринбург (343)384-55-89
 Иваново (4932)77-34-06

Ижевск (3412)26-03-58
 Иркутск (395)279-98-46
 Казань (843)206-01-48
 Калининград (4012)72-03-81
 Калуга (4842)92-23-67
 Кемерово (3842)65-04-62
 Киров (8332)68-02-04
 Краснодар (861)203-40-90
 Красноярск (391)204-63-61
 Курск (4712)77-13-04
 Липецк (4742)52-20-81
 Киргизия (996)312-96-26-47

Магнитогорск (3519)55-03-13
 Москва (495)268-04-70
 Мурманск (8152)59-64-93
 Набережные Челны (8552)20-53-41
 Нижний Новгород (831)429-08-12
 Новокузнецк (3843)20-46-81
 Новосибирск (383)227-86-73
 Омск (3812)21-46-40
 Орел (4862)44-53-42
 Оренбург (3532)37-68-04
 Пенза (8412)22-31-16
 Казахстан (772)734-952-31

Пермь (342)205-81-47
 Ростов-на-Дону (863)308-18-15
 Рязань (4912)46-61-64
 Самара (846)206-03-16
 Санкт-Петербург (812)309-46-40
 Саратов (845)249-38-78
 Севастополь (8692)22-31-93
 Симферополь (3652)67-13-56
 Смоленск (4812)29-41-54
 Сочи (862)225-72-31
 Ставрополь (8652)20-65-13
 Таджикистан (992)427-82-92-69

Сургут (3462)77-98-35
 Тверь (4822)63-31-35
 Томск (3822)98-41-53
 Тула (4872)74-02-29
 Тюмень (3452)66-21-18
 Ульяновск (8422)24-23-59
 Уфа (347)229-48-12
 Хабаровск (4212)92-98-04
 Челябинск (351)202-03-61
 Череповец (8202)49-02-64
 Ярославль (4852)69-52-93

<https://vt.nt-rt.ru> || vst@nt-rt.ru

СОКРАТИТЕЛЬНЫЙ АГРЕГАТ СА С ПИТАТЕЛЕМ ПГ 1

ХАРАКТЕРИСТИКИ



ПАРАМЕТРЫ

ЗНАЧЕНИЯ

Объем бункера, дм ³	9
Полный / полезный объем лотков, л	16/10
Крупность материала, мм, не более	5
Амплитуда колебаний лотка, мм, не более	0,2
Степень сокращения	от 1/2 до 1/80
Производительность, кг/ч, не более*	400
Напряжение питания, 50 Гц, В	380
Мощность мотор-редуктора САМа, кВт	0,18
Ток потребляемый питателем, А, не более	0,4
Габаритные размеры, мм (Длина x Ширина x Высота)	695x905x1115
Масса, кг	140
Материал бункера и патрубка ПГ	Нержавеющая сталь 12X18Н10Т
Модель пульта управления	МПУЗ-11

*Зависит от плотности материала

ПРЕИМУЩЕСТВА

ТОЧНОСТЬ СОКРАЩЕНИЯ

Питатель обеспечивает равномерную регулируемую подачу материала из бункера через разгрузочный патрубок. Равномерное вращение лотков сократителя гарантирует точность сокращения.

БЕЗОПАСНОСТЬ РАБОТЫ

Боковыми панелями сократителя ограничен доступ к вращающимся элементам. Концевой микровыключатель исключает запуск сократителя с открытой крышкой. В открытом положении крышка надежно фиксируется стойкой.

ИСКЛЮЧЕНИЕ ЗАРАЖЕНИЯ ПРОБЫ

Бункер, лоток и патрубок питателя, а также лоток сократителя с регулируемой степенью сокращения изготовлены из нержавеющей стали 12X18Н10Т (AISI 321).



РЕГУЛИРОВКА СТЕПЕНИ СОКРАЩЕНИЯ

Лоток с подвижной перегородкой обеспечивает плавную регулировку степени сокращения от 1/8 до 1/80 от общего объема пробы.

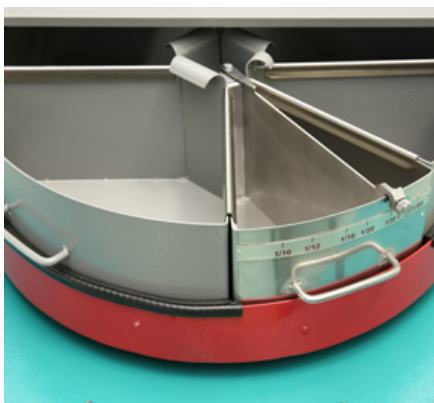


КОМПЛЕКТАЦИЯ ЛОТКАМИ

Сократительный агрегат укомплектован несколькими типами лотков:

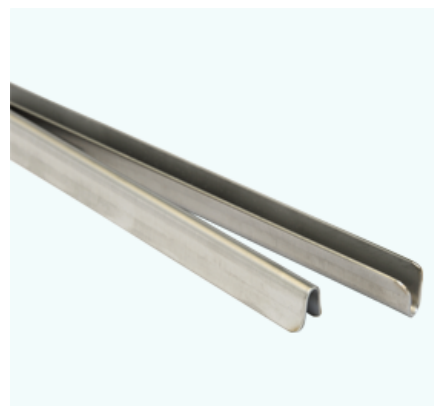
- 3 лотка на 1/4 пробы;
- 1 лоток на 1/8 пробы;
- 1 лоток на 1/8 пробы с регулируемой степенью сокращения.

Допускается комплектация лотками иного объема по спецзаказу.



ИСКЛЮЧЕНИЕ ПОТЕРЬ ПРОБЫ

Защелки на торцах лотков, а также их плотная установка на вращающемся диске исключают просыпание пробы мимо лотков.



КОМПЛЕКТАЦИЯ ПУЛЬТОМ УПРАВЛЕНИЯ

Пульт управления предназначен для запуска и остановки оборудования и обеспечивает:

- автоматическое отключение питания при превышении максимального значения тока или при коротком замыкании;
- защиту оператора от поражения током;
- защиту электродвигателя от перегрузки.

Пульт управления исключает запуск питателя при выключенном сократителе.



ОПИСАНИЕ УСТРОЙСТВА

Агрегат СА с ПГ состоит из трех частей: Питателя ПГ 1, кронштейна и сократителя. Питатель установлен на кронштейне и соединен с сократителем гибким шлангом, через который материал попадает в пробоприемники сократителя.

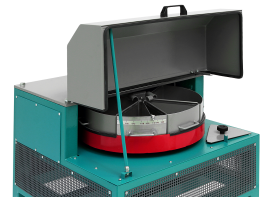
Сократитель состоит из пробосборника, пробоприемников (лотков), мотор-редуктора и вала. Мотор-редуктор передает вращение пробосборнику, в котором установлены пять съемных лотков. Три лотка имеют одинаковый объем - по 1/4 части исходной пробы. Два лотка имеют объем по 1/8 части исходной пробы, при этом в одном из них установлен отсекающий элемент, который делит его на две доли, обеспечивая сокращение пробы от 1/8 до 1/80. Регулируемый лоток изготавливается из нержавеющей стали. Лотки соединяются через защелки, что повышает представительность сокращенной пробы.

Принцип работы

Загруженная в бункер проба равномерно подается с лотка питателя через патрубок в пробоприемники сократителя. Так как скорость вращения пробосборника постоянна, проба распределяется по лоткам пропорционально их объему.



Регулируемый лоток



Сократитель с открытой крышкой



Лотки объемом 1/4 и 1/8 пробы



Загрузочные совки объемом 0,07 л и 1,2 л

Архангельск (8182)63-90-72
Астана (7172)727-132
Астрахань (8512)99-46-04
Барнаул (3852)73-04-60
Белгород (4722)40-23-64
Брянск (4832)59-03-52
Владивосток (423)249-28-31
Волгоград (844)278-03-48
Вологда (8172)26-41-59
Воронеж (473)204-51-73
Екатеринбург (343)384-55-89
Иваново (4932)77-34-06

Ижевск (3412)26-03-58
Иркутск (395)279-98-46
Казань (843)206-01-48
Калининград (4012)72-03-81
Калуга (4842)92-23-67
Кемерово (3842)65-04-62
Киров (8332)68-02-04
Краснодар (861)203-40-90
Красноярск (391)204-63-61
Курск (4712)77-13-04
Липецк (4742)52-20-81
Киргизия (996)312-96-26-47

Магнитогорск (3519)55-03-13
Москва (495)268-04-70
Мурманск (8152)59-64-93
Набережные Челны (8552)20-53-41
Нижний Новгород (831)429-08-12
Новокузнецк (3843)20-46-81
Новосибирск (383)227-86-73
Омск (3812)21-46-40
Орел (4862)44-53-42
Оренбург (3532)37-68-04
Пенза (8412)22-31-16
Казахстан (772)734-952-31

Пермь (342)205-81-47
Ростов-на-Дону (863)308-18-15
Рязань (4912)46-61-64
Самара (846)206-03-16
Санкт-Петербург (812)309-46-40
Саратов (845)249-38-78
Севастополь (8692)22-31-93
Симферополь (3652)67-13-56
Смоленск (4812)29-41-54
Сочи (862)225-72-31
Ставрополь (8652)20-65-13
Таджикистан (992)427-82-92-69

Сургут (3462)77-98-35
Тверь (4822)63-31-35
Томск (3822)98-41-53
Тула (4872)74-02-29
Тюмень (3452)66-21-18
Ульяновск (8422)24-23-59
Уфа (347)229-48-12
Хабаровск (4212)92-98-04
Челябинск (351)202-03-61
Череповец (8202)49-02-64
Ярославль (4852)69-52-93