

Архангельск (8182)63-90-72
Астана (7172)727-132
Астрахань (8512)99-46-04
Барнаул (3852)73-04-60
Белгород (4722)40-23-64
Брянск (4832)59-03-52
Владивосток (423)249-28-31
Волгоград (844)278-03-48
Вологда (8172)26-41-59
Воронеж (473)204-51-73
Екатеринбург (343)384-55-89
Иваново (4932)77-34-06

Ижевск (3412)26-03-58
Иркутск (395)279-98-46
Казань (843)206-01-48
Калининград (4012)72-03-81
Калуга (4842)92-23-67
Кемерово (3842)65-04-62
Киров (8332)68-02-04
Краснодар (861)203-40-90
Красноярск (391)204-63-61
Курск (4712)77-13-04
Липецк (4742)52-20-81
Киргизия (996)312-96-26-47

Магнитогорск (3519)55-03-13
Москва (495)268-04-70
Мурманск (8152)59-64-93
Набережные Челны (8552)20-53-41
Нижний Новгород (831)429-08-12
Новокузнецк (3843)20-46-81
Новосибирск (383)227-86-73
Омск (3812)21-46-40
Орел (4862)44-53-42
Оренбург (3532)37-68-04
Пенза (8412)22-31-16
Казахстан (772)734-952-31

Пермь (342)205-81-47
Ростов-на-Дону (863)308-18-15
Рязань (4912)46-61-64
Самара (846)206-03-16
Санкт-Петербург (812)309-46-40
Саратов (845)249-38-78
Севастополь (8692)22-31-93
Симферополь (3652)67-13-56
Смоленск (4812)29-41-54
Сочи (862)225-72-31
Ставрополь (8652)20-65-13
Таджикистан (992)427-82-92-69

Сургут (3462)77-98-35
Тверь (4822)63-31-35
Томск (3822)98-41-53
Тула (4872)74-02-29
Тюмень (3452)66-21-18
Ульяновск (8422)24-23-59
Уфа (347)229-48-12
Хабаровск (4212)92-98-04
Челябинск (351)202-03-61
Череповец (8202)49-02-64
Ярославль (4852)69-52-93

<https://vt.nt-rt.ru> || vst@nt-rt.ru

МЕЛЬНИЦА НОЖЕВАЯ РМ 120М

ХАРАКТЕРИСТИКИ

| ПАРАМЕТРЫ | ЗНАЧЕНИЯ |
|-----------|----------|
|-----------|----------|

| | |
|---|----------------|
| Размеры загрузочного окна бункера / шахты, мм | 200x60 / 60x60 |
| Крупность исходного материала, мм, не более | 20* |
| Размер отверстий разгрузочной решетки, мм | 0,8-20 |
| Размер частиц продукта измельчения при установке решетки с минимальными отверстиями, мм | 90%<0,5 |
| Производительность, кг/ч, не более* | 50 |
| Мощность электродвигателя, кВт | 1,5 / 1,1 |
| Напряжение питания, 50 Гц, В | 220 / 380 |
| Частота вращения ротора, об/мин. | 1500 |
| Габаритные размеры, мм (Длина x Ширина x Высота) | 500x380x685 |
| Масса, кг | 48 |
| Материал ножей - инструментальная сталь | ХВГ, 9ХС, 40Х |
| Твердость ножей, НRC | 40...45 |

*Зависит от физических свойств материала и размера отверстий разгрузочной решётки



ПРЕИМУЩЕСТВА

ЭФФЕКТИВНОСТЬ ИЗМЕЛЬЧЕНИЯ

Точность установки зазора между ножами корпуса и ротора обеспечивает сдвиговые деформации при измельчении.

РЕГУЛИРОВКА КРУПНОСТИ



Три способа изменения крупности продукта измельчения:

- подбор размера отверстий разгрузочной решетки;
- установка различного количества ножей корпуса;
- изменение частоты вращения ротора при комплектации мельницы частотным преобразователем.

БЕЗОПАСНОСТЬ ЭКСПЛУАТАЦИИ

Концевой микровыключатель исключает запуск с открытой крышкой и автоматически прекращает подачу питания на электродвигатель при открытии крышки.

Применение амортизаторов снижает передаваемую на опорную поверхность вибрацию.

ЛАБОРАТОРНОЕ ПРИМЕНЕНИЕ

Благодаря своим малым габаритам и энергоемкости, а также возможности изготовления с электродвигателем на 220 В, подходит для лабораторного применения.

КОМПАКТНОСТЬ

Новое основание позволяет устанавливать мельницу на стол или опорную тумбу.

Использование основания в качестве полости для размещения ЗИПа (тонконосы, съемник ротора, шаблон для ножей). Компактный встроенный блок управления.



ПРИЕМНАЯ ЕМКОСТЬ

Комплектация быстръемной приемной емкостью объемом 2,0 л.

Резиновое уплотнение по контуру разгрузочного бункера уменьшает пыление при измельчении.

Установка вместо стандартной приемной емкости патрубка для непрерывного режима работы.

ВСТРОЕННЫЙ ПУЛЬТ УПРАВЛЕНИЯ

Встроенный пульт управления предназначен для запуска и остановки оборудования и обеспечивает:

- автоматическое отключение питания при превышении максимального значения тока или при коротком замыкании;
- защиту электродвигателя от перегрузки.



ЗАГРУЗОЧНАЯ ВОРОНКА



Удобная загрузка сыпучих и волокнистых материалов:

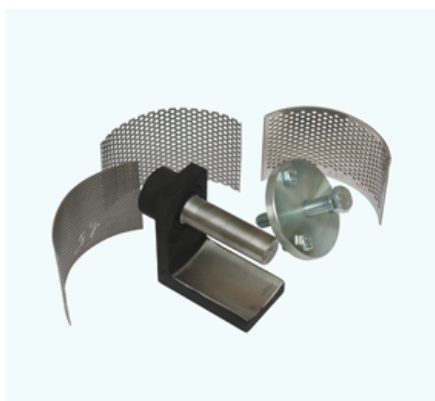
- горизонтальный лоток с толкателем;
- вертикальная шахта с плунжером.

Воронка вертикальной шахты обеспечивает удобство загрузки волокнистых материалов.

Крышка горизонтального лотка исключает выброс материала во время процесса измельчения.

ВЫСОКИЙ РЕСУРС

Длительный срок службы ножей за счет перестановки ножей корпуса и заточки ножей ротора.



КАЧЕСТВЕННЫЕ ЗАПЧАСТИ

Ножи изготовлены из закаленной износостойкой стали ХВГ.

Решетки изготовлены из нержавеющей стали.

Комплектация тонконосами, шаблоном и съёмником.

ПРОТОКОЛЫ ИСПЫТАНИЙ

| Материал | Номер протокола | Модель оборудования | Исходная крупность мм | Конечная крупность мм |
|--------------|-----------------|--------------------------|-----------------------|-----------------------|
| Полипропилен | PM 120/119 | Мельница ножевая PM 120M | 3-5 | 0,8 |
| Полипропилен | PM 120/120 | Мельница ножевая PM 120M | 2-8 | 1 |

ОПИСАНИЕ УСТРОЙСТВА

В ножевой мельнице измельчение происходит за счет резания – сдвиговых деформаций. В состав мельницы входят: загрузочная воронка, корпус с неподвижными ножами, ротор с подвижными ножами, решетка, разгрузочная воронка, основание и электродвигатель. На основании установлен электродвигатель, к фланцу которого крепится полый цилиндрический корпус. В верхней части корпуса над загрузочным окном расположена загрузочная воронка. Она состоит из вертикального канала с плунжером и горизонтального лотка с толкателем. В нижней части корпуса над разгрузочным окном устанавливается разгрузочная решетка, размер отверстий которой определяет крупность измельченного продукта.

Камера дробления, образованная внутренней поверхностью корпуса и фланцем электродвигателя, запирается фронтальной крышкой. Внутри камеры дробления расположен ротор и семь ножей: четыре неподвижных, закрепленных в корпусе, и три подвижных - на роторе.

Принцип работы

Подаваемый через загрузочную воронку материал, поступает в камеру дробления. Измельчение (резание) материала происходит при попадании частиц между ножами корпуса и ротора. Измельченный материал проходит сквозь отверстия разгрузочной решетки и затем разгружается.

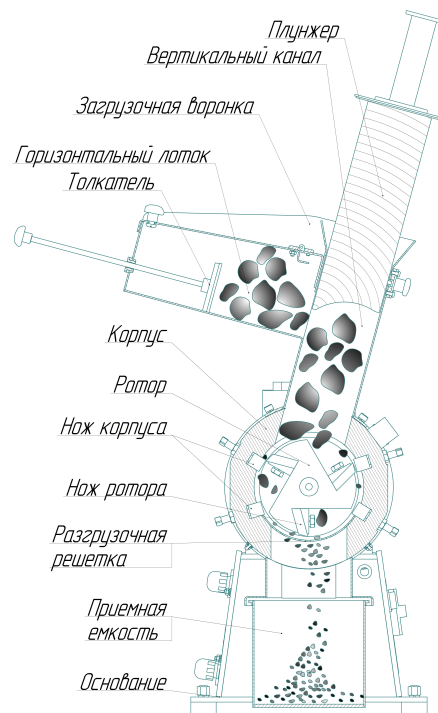
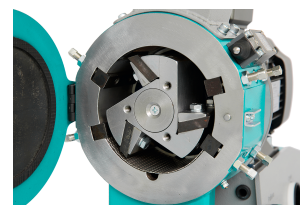


Схема РМ 120М



Загрузочная воронка



Рабочая камера РМ 120М



Загрузочные совки объемом 1,2 л.

ВАРИАНТЫ ИСПОЛНЕНИЯ

- Дополнительная комплектация [Питателем вибрационным ПГ 1](#) или [ПГ 2](#).
- РМ 120М с электродвигателем на 220 В.
- Дополнительная комплектация – специальным патрубком для разгрузки в мешок.
- Дополнительная комплектация – рамкой и воронкой для установки на Сократитель САМ.

СПЕЦИИСПОЛНЕНИЯ:

- РМ 120М с частотным преобразователем.

Архангельск (8182)63-90-72
Астана (7172)727-132
Астрахань (8512)99-46-04
Барнаул (3852)73-04-60
Белгород (4722)40-23-64
Брянск (4832)59-03-52
Владивосток (423)249-28-31
Волгоград (844)278-03-48
Вологда (8172)26-41-59
Воронеж (473)204-51-73
Екатеринбург (343)384-55-89
Иваново (4932)77-34-06

Ижевск (3412)26-03-58
Иркутск (395)279-98-46
Казань (843)206-01-48
Калининград (4012)72-03-81
Калуга (4842)92-23-67
Кемерово (3842)65-04-62
Киров (8332)68-02-04
Краснодар (861)203-40-90
Красноярск (391)204-63-61
Курск (4712)77-13-04
Липецк (4742)52-20-81
Киргизия (996)312-96-26-47

Магнитогорск (3519)55-03-13
Москва (495)268-04-70
Мурманск (8152)59-64-93
Набережные Челны (8552)20-53-41
Нижний Новгород (831)429-08-12
Новокузнецк (3843)20-46-81
Новосибирск (383)227-86-73
Омск (3812)21-46-40
Орел (4862)44-53-42
Оренбург (3532)37-68-04
Пенза (8412)22-31-16
Казахстан (772)734-952-31

Пермь (342)205-81-47
Ростов-на-Дону (863)308-18-15
Рязань (4912)46-61-64
Самара (846)206-03-16
Санкт-Петербург (812)309-46-40
Саратов (845)249-38-78
Севастополь (8692)22-31-93
Симферополь (3652)67-13-56
Смоленск (4812)29-41-54
Сочи (862)225-72-31
Ставрополь (8652)20-65-13
Таджикистан (992)427-82-92-69

Сургут (3462)77-98-35
Тверь (4822)63-31-35
Томск (3822)98-41-53
Тула (4872)74-02-29
Тюмень (3452)66-21-18
Ульяновск (8422)24-23-59
Уфа (347)229-48-12
Хабаровск (4212)92-98-04
Челябинск (351)202-03-61
Череповец (8202)49-02-64
Ярославль (4852)69-52-93