

Архангельск (8182)63-90-72
Астана (7172)727-132
Астрахань (8512)99-46-04
Барнаул (3852)73-04-60
Белгород (4722)40-23-64
Брянск (4832)59-03-52
Владивосток (423)249-28-31
Волгоград (844)278-03-48
Вологда (8172)26-41-59
Воронеж (473)204-51-73
Екатеринбург (343)384-55-89
Иваново (4932)77-34-06

Ижевск (3412)26-03-58
Иркутск (395)279-98-46
Казань (843)206-01-48
Калининград (4012)72-03-81
Калуга (4842)92-23-67
Кемерово (3842)65-04-62
Киров (8332)68-02-04
Краснодар (861)203-40-90
Красноярск (391)204-63-61
Курск (4712)77-13-04
Липецк (4742)52-20-81
Киргизия (996)312-96-26-47

Магнитогорск (3519)55-03-13
Москва (495)268-04-70
Мурманск (8152)59-64-93
Набережные Челны (8552)20-53-41
Нижний Новгород (831)429-08-12
Новокузнецк (3843)20-46-81
Новосибирск (383)227-86-73
Омск (3812)21-46-40
Орел (4862)44-53-42
Оренбург (3532)37-68-04
Пенза (8412)22-31-16
Казахстан (772)734-952-31

Пермь (342)205-81-47
Ростов-на-Дону (863)308-18-15
Рязань (4912)46-61-64
Самара (846)206-03-16
Санкт-Петербург (812)309-46-40
Саратов (845)249-38-78
Севастополь (8692)22-31-93
Симферополь (3652)67-13-56
Смоленск (4812)29-41-54
Сочи (862)225-72-31
Ставрополь (8652)20-65-13
Таджикистан (992)427-82-92-69

Сургут (3462)77-98-35
Тверь (4822)63-31-35
Томск (3822)98-41-53
Тула (4872)74-02-29
Тюмень (3452)66-21-18
Ульяновск (8422)24-23-59
Уфа (347)229-48-12
Хабаровск (4212)92-98-04
Челябинск (351)202-03-61
Череповец (8202)49-02-64
Ярославль (4852)69-52-93

<https://vt.nt-rt.ru> || vst@nt-rt.ru

МЕЛЬНИЦА НОЖЕВАЯ РМ 120



ХАРАКТЕРИСТИКИ

ПАРАМЕТРЫ	ЗНАЧЕНИЯ
Размеры загрузочного окна бункера / шахты, мм	125x190 / 60x60
Крупность исходного материала, мм, не более	20*
Размер отверстий разгрузочной решетки, мм	0,8-20
Размер частиц продукта измельчения при установке решетки с минимальными отверстиями, мм	90%<0,5
Производительность, кг/ч, не более*	50
Мощность электродвигателя, кВт	1,5 / 1,1
Напряжение питания, 50 Гц, В	220 / 380
Частота вращения ротора, об/мин.	1500
Габаритные размеры, мм (Длина x Ширина x Высота)	850x550x1185
Масса, кг	46
Материал ножей - инструментальная сталь	ХВГ, 9ХС, 40Х
Модель пульта управления	МПУ1-01 / МПУ3-02

*Зависит от физических свойств материала и размера отверстий разгрузочной решётки

ПРЕИМУЩЕСТВА

ЭФФЕКТИВНОСТЬ ИЗМЕЛЬЧЕНИЯ

Точность установки зазора между ножами корпуса и ротора обеспечивает сдвиговые деформации при измельчении.

РЕГУЛИРОВКА КРУПНОСТИ

Три способа изменения крупности продукта измельчения:

- подбор размера отверстий разгрузочной решетки;
- установка различного количества ножей корпуса;
- изменение частоты вращения ротора.



БЕЗОПАСНОСТЬ ЭКСПЛУАТАЦИИ

Концевой микровыключатель исключает запуск с открытой крышкой.

ЛАБОРАТОРНОЕ ПРИМЕНЕНИЕ

Благодаря своим малым габаритам и энергоемкости, а также возможности изготовления с электродвигателем на 220 В, подходит для лабораторного применения.

КОМПЛЕКТАЦИЯ ПИТАТЕЛЕМ

Дополнительная комплектация Питателями вибрационными ПГ 1 или ПГ 2 обеспечивает:

- точную регулировку и увеличение производительности (до 20%);
- снижение износа рабочих органов;
- снижение уровня пыления;
- разгрузку оператора.



ЗАГРУЗОЧНАЯ ВОРОНКА

Удобная загрузка сыпучих и волокнистых материалов:

- горизонтальный лоток с толкателем;
- вертикальная шахта с плунжером.



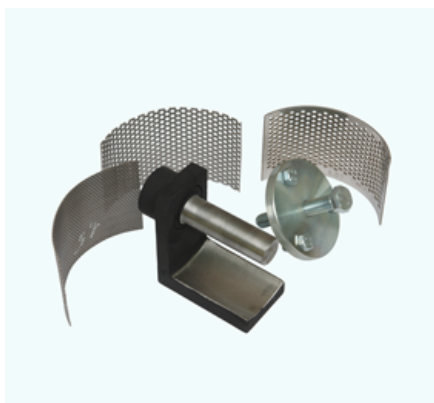
ВЫСОКИЙ РЕСУРС

Длительный срок службы ножей за счет перестановки ножей корпуса и заточки ножей ротора.



КАЧЕСТВЕННЫЕ ЗАПЧАСТИ

Ножи изготовлены из закаленной износостойкой стали ХВГ. Решетки изготовлены из перфорированного полотна. Комплектация тонконосами, шаблоном и съемником.



ПРОТОКОЛЫ ИСПЫТАНИЙ

Материал	Номер протокола	Модель оборудования	Исходная крупность мм	Конечная крупность мм
Дрожжи	PM 120/17	Мельница ножевая PM 120	15	0,4 - 2
Льняное волокно	PM 120/98	Мельница ножевая PM 120	15 - 45	2 - 8
Водоросли	PM 120/113-2	Анализатор ситовой А 20	10	3,0
Аминопласт	PM 120/110-2	Мельница ножевая PM 120	1,6-6	1-1,6
Удобрения	PM 120/118	Мельница ножевая PM 120	35	3

ОПИСАНИЕ УСТРОЙСТВА

В ножевой мельнице измельчение происходит за счет резания – сдвиговых деформаций. В состав мельницы входят: загрузочная воронка, корпус с неподвижными ножами, ротор с подвижными ножами, решетка, разгрузочная воронка, основание и электродвигатель. На основании установлен электродвигатель, к фланцу которого крепится полый цилиндрический корпус. В верхней части корпуса над загрузочным окном расположена загрузочная воронка. Она состоит из вертикального канала с плунжером и горизонтального лотка с толкателем. В нижней части корпуса над разгрузочным окном устанавливается разгрузочная решетка, размер отверстий которой определяет крупность измельченного продукта.

Камера дробления, образованная внутренней поверхностью корпуса и фланцем электродвигателя, запирается фронтальной крышкой. Внутри камеры дробления

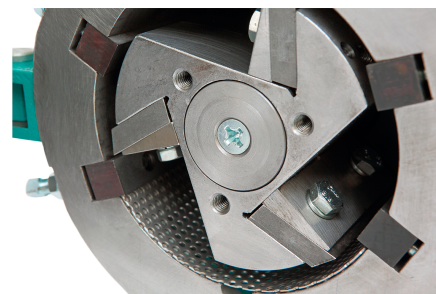


Загрузочная воронка

расположен ротор и семь ножей: четыре неподвижных, закреплённых в корпусе, и три подвижных - на роторе.

Принцип работы

Подаваемый через загрузочную воронку материал, поступает в камеру дробления. Измельчение (резание) материала происходит при попадании частиц между ножами корпуса и ротора. Измельченный материал проходит сквозь отверстия разгрузочной решетки и затем разгружается.



Рабочая камера РМ 120

ВАРИАНТЫ ИСПОЛНЕНИЯ

- Дополнительная комплектация Питателем вибрационным ПГ 1 или ПГ 2.
- РМ 120 с электродвигателем на 220 В.



Загрузочные совки объемом 1,2 л.

СПЕЦИИСПОЛНЕНИЯ:

- РМ 120 в составе Дробильно-рассеивающего агрегата (ПГ 1+РМ 120+ ГР 30).
- РМ 120 с частотным преобразователем.



Пульт управления

Архангельск (8182)63-90-72
Астана (7172)727-132
Астрахань (8512)99-46-04
Барнаул (3852)73-04-60
Белгород (4722)40-23-64
Брянск (4832)59-03-52
Владивосток (423)249-28-31
Волгоград (844)278-03-48
Вологда (8172)26-41-59
Воронеж (473)204-51-73
Екатеринбург (343)384-55-89
Иваново (4932)77-34-06

Ижевск (3412)26-03-58
Иркутск (395)279-98-46
Казань (843)206-01-48
Калининград (4012)72-03-81
Калуга (4842)92-23-67
Кемерово (3842)65-04-62
Киров (8332)68-02-04
Краснодар (861)203-40-90
Красноярск (391)204-63-61
Курск (4712)77-13-04
Липецк (4742)52-20-81
Киргизия (996)312-96-26-47

Магнитогорск (3519)55-03-13
Москва (495)268-04-70
Мурманск (8152)59-64-93
Набережные Челны (8552)20-53-41
Нижний Новгород (831)429-08-12
Новокузнецк (3843)20-46-81
Новосибирск (383)227-86-73
Омск (3812)21-46-40
Орел (4862)44-53-42
Оренбург (3532)37-68-04
Пенза (8412)22-31-16
Казахстан (772)734-952-31

Пермь (342)205-81-47
Ростов-на-Дону (863)308-18-15
Рязань (4912)46-61-64
Самара (846)206-03-16
Санкт-Петербург (812)309-46-40
Саратов (845)249-38-78
Севастополь (8692)22-31-93
Симферополь (3652)67-13-56
Смоленск (4812)29-41-54
Сочи (862)225-72-31
Ставрополь (8652)20-65-13
Таджикистан (992)427-82-92-69

Сургут (3462)77-98-35
Тверь (4822)63-31-35
Томск (3822)98-41-53
Тула (4872)74-02-29
Тюмень (3452)66-21-18
Ульяновск (8422)24-23-59
Уфа (347)229-48-12
Хабаровск (4212)92-98-04
Челябинск (351)202-03-61
Череповец (8202)49-02-64
Ярославль (4852)69-52-93

<https://vt.nt-rt.ru> || vst@nt-rt.ru