

Архангельск (8182)63-90-72  
 Астана (7172)727-132  
 Астрахань (8512)99-46-04  
 Барнаул (3852)73-04-60  
 Белгород (4722)40-23-64  
 Брянск (4832)59-03-52  
 Владивосток (423)249-28-31  
 Волгоград (844)278-03-48  
 Вологда (8172)26-41-59  
 Воронеж (473)204-51-73  
 Екатеринбург (343)384-55-89  
 Иваново (4932)77-34-06

Ижевск (3412)26-03-58  
 Иркутск (395)279-98-46  
 Казань (843)206-01-48  
 Калининград (4012)72-03-81  
 Калуга (4842)92-23-67  
 Кемерово (3842)65-04-62  
 Киров (8332)68-02-04  
 Краснодар (861)203-40-90  
 Красноярск (391)204-63-61  
 Курск (4712)77-13-04  
 Липецк (4742)52-20-81  
 Киргизия (996)312-96-26-47

Магнитогорск (3519)55-03-13  
 Москва (495)268-04-70  
 Мурманск (8152)59-64-93  
 Набережные Челны (8552)20-53-41  
 Нижний Новгород (831)429-08-12  
 Новокузнецк (3843)20-46-81  
 Новосибирск (383)227-86-73  
 Омск (3812)21-46-40  
 Орел (4862)44-53-42  
 Оренбург (3532)37-68-04  
 Пенза (8412)22-31-16  
 Казахстан (772)734-952-31

Пермь (342)205-81-47  
 Ростов-на-Дону (863)308-18-15  
 Рязань (4912)46-61-64  
 Самара (846)206-03-16  
 Санкт-Петербург (812)309-46-40  
 Саратов (845)249-38-78  
 Севастополь (8692)22-31-93  
 Симферополь (3652)67-13-56  
 Смоленск (4812)29-41-54  
 Сочи (862)225-72-31  
 Ставрополь (8652)20-65-13  
 Таджикистан (992)427-82-92-69

Сургут (3462)77-98-35  
 Тверь (4822)63-31-35  
 Томск (3822)98-41-53  
 Тула (4872)74-02-29  
 Тюмень (3452)66-21-18  
 Ульяновск (8422)24-23-59  
 Уфа (347)229-48-12  
 Хабаровск (4212)92-98-04  
 Челябинск (351)202-03-61  
 Череповец (8202)49-02-64  
 Ярославль (4852)69-52-93

<https://vt.nt-rt.ru> || [vst@nt-rt.ru](mailto:vst@nt-rt.ru)

## ГРОХОТ ВИБРАЦИОННЫЙ ГР 30



### Состав комплекта:

- Вибропривод ВП 30
- Вибропривод ВП 30Т
- Вибропривод ВП 50 с пультом управления МПУЗ-01 или МПУ1-02
- Устройство крепления сит
- Поддон грохота ГР 30
- Крышка грохота для мокрого отсева
- Крышка грохота с воронкой
- Крышка грохота с отверстием
- Крышка грохота с патрубком
- Тара, упаковка



Сито грохота ГР 30



### ХАРАКТЕРИСТИКИ

#### ПАРАМЕТРЫ

#### ЗНАЧЕНИЯ

Диаметр сита, мм		300
Тип вибропривода		<a href="#">ВП 30</a> , <a href="#">ВП 30Т</a> , <a href="#">ВП 50</a>
Частота колебаний, кол./мин		1500
Амплитуда колебаний (в зависимости от массы пробы и количества сит), мм	ВП 30, ВП 30Т	0,25-0,75
	ВП 50	2 - 4
Напряжение питания, 50 Гц, В	ВП 30, ВП 30Т	220
	ВП 50	220 / 380
Количество сит, шт., не более	ВП 30, ВП 30Т	5
	ВП 50	12
Длина, мм, не более	ВП 30, ВП 30Т	390
	ВП 50	565
Ширина, мм, не более	ВП 30, ВП 30Т	350
	ВП 50	550
Высота, мм, не более	ВП 30, ВП 30Т	550
	ВП 50	1155
Масса, кг, не более	ВП 30, ВП 30Т	28
	ВП 50	86

### ПРЕИМУЩЕСТВА

#### ЭФФЕКТИВНЫЙ РАССЕВ

Платформа вибропривода совершает высокочастотные возвратно-поступательные



винтовые колебания, что обеспечивает спиралевидную траекторию движения частиц по просеивающей поверхности - от центра к периферии сита.

### РАССЕВ НА 6 ИЛИ 11 КЛАССОВ КРУПНОСТИ

Установка на вибропривода [ВП 30](#) и [ВП 30Т](#) до 5 сит, а на [ВП 50](#) - до 10 сит позволяет разделить пробу на 6 и 11 классов крупности соответственно.

### НИЗКИЙ УРОВЕНЬ ШУМА

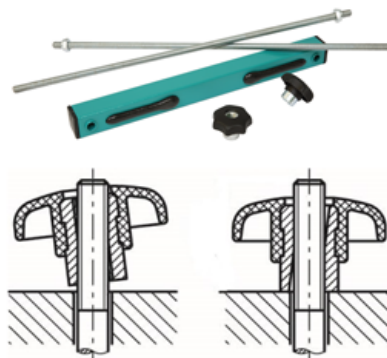
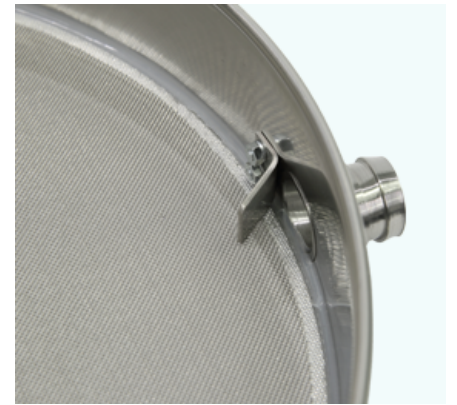
Эластичные приводные элементы и резиновые амортизаторы обеспечивают низкий уровень шума. Уплотнение прижима и поддона, а также уплотнительные кольца сит исключают соударения торцов, обеспечивают плотность сборки колонны сит и удобство ее разборки.

### УДОБСТВО РАБОТЫ

На платформе вибропривода выполнена выборка для установки комплекта сит. Для перемещения анализатора в корпусе вибропривода предусмотрены две ручки.

### НЕПРЕРЫВНЫЙ РАССЕВ

Применение сит грохота с разгрузочными патрубками и отбойниками обеспечивает непрерывный рассев материала и его разгрузку во внешние приемные емкости.



### БАЗОВОЕ УСТРОЙСТВО КРЕПЛЕНИЯ СИТ (УКС)

- В основном элементе УКС - траверсе - предусмотрено две направляющие втулки, снижающие вероятность ее перекоса;
- В маховичках УКС выполнена не сплошная, а скошенная резьба, что исключает необходимость прокручивания маховичков по резьбовым шпилькам и сокращает время фиксации колонны сит;
- На нижней поверхности прижимной планки нанесено уплотнение, обеспечивающее надежность поджатия колонны сит.

### МОДЕРНИЗИРОВАННОЕ УКС-М

- Переход от двух маховичков к одному сокращает время фиксации колонны сит;
- Работа с УКС-М осуществляется одной, а не двумя руками;
- Возможность фиксации траверсы УКС-М на произвольной высоте сокращает время установки колонны сит.



### КОМПЛЕКТАЦИЯ КРЫШКАМИ



Грохот ГР 30 может комплектоваться тремя видами крышек:

- С воронкой – для загрузки материала вручную;
- С патрубком – для подсоединения питателя;
- С мембраной – для подсоединения гибких шлангов.

## ПРОТОКОЛЫ ИСПЫТАНИЙ

Материал	Номер протокола	Модель оборудования	Исходная крупность мм	Конечная крупность мм
Стружка латунная	ГР 30/1	Грохот вибрационный ГР 30	0,5 - 2	0,5 - 2
Калия нитрат	ГР 30/8	Грохот вибрационный ГР 30	0,8	0,4-0, 25

## ОПИСАНИЕ УСТРОЙСТВА

В состав грохота входят: вибропривод и просеивающая часть, состоящая из комплекта сит, поддона и крышки, а также устройство крепления сит (УКС).

Устройство виброприводов описано в соответствующих разделах страниц сайта.

Просеивающая часть устанавливается на платформу вибропривода и фиксируется на ней с помощью устройства крепления сит. [Сита ГР 30](#) состоят из обечайки и кольца, между которыми закреплены просеивающие элементы, выполненные из металлотканой сетки или перфорированного листа.

Для разгрузки надрешетного продукта в обечайке сита предусмотрено окно, а с ее наружной стороны закреплен разгрузочный патрубок. Для направления потока материала в окно, внутри сита смонтирован отбойник.

### Принцип работы

Рассев материала выполняется с помощью одного или нескольких сит грохота, поддона и крышки. Количество сит, а также размеры ячейки сетки или размер и форма отверстий перфорированного полотна определяются условиями проводимого анализа.

Подлежащий просеиванию материал подается через воронку, патрубок или мембрану крышки на верхнее сито грохота. Комплект сит грохота с крышкой устанавливается в поддон,

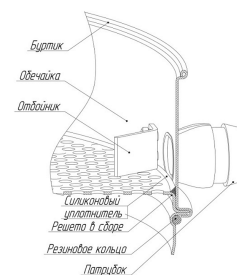


Схема Сита Гр 30



Грохот ГР 30 на тум

после чего ему сообщаются колебания с использованием вибропривода [ВП 30](#), [ВП 30Т](#) или [ВП 50](#). Использование вибропривода позволяет повысить производительность отсева за счет высокочастотных возвратно-поступательных винтовых колебаний платформы, на которой закреплен комплект сит.

Частицы материала размером менее величины отверстий в просеивающей поверхности верхнего сита просыпаются через нее и попадают на следующее сито, где цикл повторяется; частицы размером более отверстий – перемещаются по поверхности просеивающего элемента и за счет отбойника попадают в патрубок и разгружаются с сита в приемные емкости. В результате материал распределяется в приемных емкостях в соответствии с фракционным составом.

**Архангельск** (8182)63-90-72  
**Астана** (7172)727-132  
**Астрахань** (8512)99-46-04  
**Барнаул** (3852)73-04-60  
**Белгород** (4722)40-23-64  
**Брянск** (4832)59-03-52  
**Владивосток** (423)249-28-31  
**Волгоград** (844)278-03-48  
**Вологда** (8172)26-41-59  
**Воронеж** (473)204-51-73  
**Екатеринбург** (343)384-55-89  
**Иваново** (4932)77-34-06

**Ижевск** (3412)26-03-58  
**Иркутск** (395)279-98-46  
**Казань** (843)206-01-48  
**Калининград** (4012)72-03-81  
**Калуга** (4842)92-23-67  
**Кемерово** (3842)65-04-62  
**Киров** (8332)68-02-04  
**Краснодар** (861)203-40-90  
**Красноярск** (391)204-63-61  
**Курск** (4712)77-13-04  
**Липецк** (4742)52-20-81  
**Киргизия** (996)312-96-26-47

**Магнитогорск** (3519)55-03-13  
**Москва** (495)268-04-70  
**Мурманск** (8152)59-64-93  
**Набережные Челны** (8552)20-53-41  
**Нижний Новгород** (831)429-08-12  
**Новокузнецк** (3843)20-46-81  
**Новосибирск** (383)227-86-73  
**Омск** (3812)21-46-40  
**Орел** (4862)44-53-42  
**Оренбург** (3532)37-68-04  
**Пенза** (8412)22-31-16  
**Казахстан** (772)734-952-31

**Пермь** (342)205-81-47  
**Ростов-на-Дону** (863)308-18-15  
**Рязань** (4912)46-61-64  
**Самара** (846)206-03-16  
**Санкт-Петербург** (812)309-46-40  
**Саратов** (845)249-38-78  
**Севастополь** (8692)22-31-93  
**Симферополь** (3652)67-13-56  
**Смоленск** (4812)29-41-54  
**Сочи** (862)225-72-31  
**Ставрополь** (8652)20-65-13  
**Таджикистан** (992)427-82-92-69

**Сургут** (3462)77-98-35  
**Тверь** (4822)63-31-35  
**Томск** (3822)98-41-53  
**Тула** (4872)74-02-29  
**Тюмень** (3452)66-21-18  
**Ульяновск** (8422)24-23-59  
**Уфа** (347)229-48-12  
**Хабаровск** (4212)92-98-04  
**Челябинск** (351)202-03-61  
**Череповец** (8202)49-02-64  
**Ярославль** (4852)69-52-93

<https://vt.nt-rt.ru> || [vst@nt-rt.ru](mailto:vst@nt-rt.ru)