

Архангельск (8182)63-90-72
 Астана (7172)727-132
 Астрахань (8512)99-46-04
 Барнаул (3852)73-04-60
 Белгород (4722)40-23-64
 Брянск (4832)59-03-52
 Владивосток (423)249-28-31
 Волгоград (844)278-03-48
 Вологда (8172)26-41-59
 Воронеж (473)204-51-73
 Екатеринбург (343)384-55-89
 Иваново (4932)77-34-06

Ижевск (3412)26-03-58
 Иркутск (395)279-98-46
 Казань (843)206-01-48
 Калининград (4012)72-03-81
 Калуга (4842)92-23-67
 Кемерово (3842)65-04-62
 Киров (8332)68-02-04
 Краснодар (861)203-40-90
 Красноярск (391)204-63-61
 Курск (4712)77-13-04
 Липецк (4742)52-20-81
 Киргизия (996)312-96-26-47

Магнитогорск (3519)55-03-13
 Москва (495)268-04-70
 Мурманск (8152)59-64-93
 Набережные Челны (8552)20-53-41
 Нижний Новгород (831)429-08-12
 Новокузнецк (3843)20-46-81
 Новосибирск (383)227-86-73
 Омск (3812)21-46-40
 Орел (4862)44-53-42
 Оренбург (3532)37-68-04
 Пенза (8412)22-31-16
 Казахстан (772)734-952-31

Пермь (342)205-81-47
 Ростов-на-Дону (863)308-18-15
 Рязань (4912)46-61-64
 Самара (846)206-03-16
 Санкт-Петербург (812)309-46-40
 Саратов (845)249-38-78
 Севастополь (8692)22-31-93
 Симферополь (3652)67-13-56
 Смоленск (4812)29-41-54
 Сочи (862)225-72-31
 Ставрополь (8652)20-65-13
 Таджикистан (992)427-82-92-69

Сургут (3462)77-98-35
 Тверь (4822)63-31-35
 Томск (3822)98-41-53
 Тула (4872)74-02-29
 Тюмень (3452)66-21-18
 Ульяновск (8422)24-23-59
 Уфа (347)229-48-12
 Хабаровск (4212)92-98-04
 Челябинск (351)202-03-61
 Череповец (8202)49-02-64
 Ярославль (4852)69-52-93

<https://vt.nt-rt.ru> || vst@nt-rt.ru

ДРОБИЛКА ВАЛКОВАЯ ДВГ 200X125

ХАРАКТЕРИСТИКИ



Состав комплекта:

Дробилка валковая ДВГ 200x125

- дробилка в сборе
- пульт управления МПУЗ-05
- ключ специальный

Изготовление тары и упаковка дробилки

ПАРАМЕТРЫ

ЗНАЧЕНИЯ

Размеры загрузочного окна бункера, мм	160x200
Крупность исходного материала, мм, не более*	16
Твердость дробимого материала, не более	7 ед. по Моосу
Диапазон регулировки разгрузочной щели, мм	0-12
Размер частиц продукта дробления при минимальной щели, мм	90%<0,25
Производительность, кг/ч, не более*	700
Мощность электродвигателя, кВт	2x1,1
Напряжение питания, 50 Гц, В	380
Полный / полезный объем приемной емкости, л	10 / 6,6
Габаритные размеры, мм (Длина x Ширина x Высота)	680x400x950
Масса / Масса с ПУ, кг	245 / 250
Материал валка - инструментальная сталь	ХВГ, 65Г, 9ХС
Модель пульта управления	МПУЗ-05

*Зависит от твердости материала и размера разгрузочной щели

ПРЕИМУЩЕСТВА



ЭФФЕКТИВНОСТЬ ДРОБЛЕНИЯ

Эффективный захват частиц материала за счет различной частоты вращения валков.

ФТОРОПЛАСТОВЫЕ НАКЛАДКИ

Боковые стенки камеры дробления защищены фторопластовыми накладками.

УДОБСТВО ОБСЛУЖИВАНИЯ

Загрузочный бункер крепится откидными болтами. Приемная емкость фиксируется эксцентриковыми прижимами.

РАВНОМЕРНЫЙ ЗАЗОР

Регулировочный механизм позволяет выставить необходимую величину зазора между валками и обеспечить его равномерность.

БЕЗОПАСНОСТЬ ЭКСПЛУАТАЦИИ

Концевой мировыключатель исключает запуск без загрузочного бункера. Все вращающиеся детали и узлы закрыты кожухами.

КОМПЛЕКТАЦИЯ ПИТАТЕЛЕМ

Дополнительная комплектация Питателями вибрационными ПГ 1 или ПГ 2 обеспечивает:

- точную регулировку и увеличение производительности (до 20%);
- снижение износа рабочих органов;
- снижение уровня пыления;
- разгрузку оператора.



КОМПЛЕКТАЦИЯ ПУЛЬТОМ УПРАВЛЕНИЯ

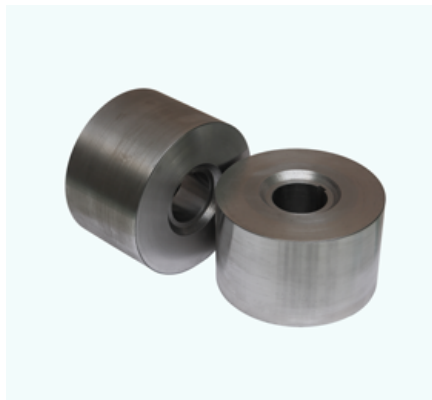
Пульт управления предназначен для запуска и остановки оборудования и обеспечивает:

- автоматическое отключение питания при превышении максимального значения тока или коротком замыкании;
- защиту оператора от поражения током;
- защиту электродвигателя от перегрузки.



ПРУЖИННЫЙ БЛОК

Блок пружин предохраняет дробилку от поломок при попадании недробимого тела, а регулировка усилия поджатия снижает степень пере - или недоизмельчения дробимого материала.



КАЧЕСТВЕННЫЕ ЗАПЧАСТИ

Валки изготовлены из закаленной инструментальной стали 65Г. Комплектация специальным ключом для замены валков.

ПРОТОКОЛЫ ИСПЫТАНИЙ

Материал	Номер протокола	Модель оборудования	Исходная крупность мм	Конечная крупность мм
Гранодиорит	ДВГ 200x125/7	Дробилка валковая ДВГ 200x125	5 - 10	0,1 - 0,8
Сахар	ДВГ 200x125/13	Дробилка валковая ДВГ 200x125	1 - 2	0,25 - 0,5
Скорлупа фруктовой косточки	ДВГ 200x125/17	Дробилка валковая ДВГ 200x125	1,5 - 4,5	0,315 - 0,63
Карбамид	ДВГ 200x125/19	Дробилка валковая ДВГ 200x125	3 - 6	0,5 - 3

Материал	Номер протокола	Модель оборудования	Исходная крупность мм	Конечная крупность мм
Стеклобой	ДВГ 200x125/15	Технологическая установка ДВГ 200x125 с ПГ	5 - 10	0,5 - 3

ОПИСАНИЕ УСТРОЙСТВА

Принцип действия валковой дробилки основан на истирании (одновременной деформации сжатия и сдвига) материала между вращающимися навстречу друг другу валками. Крупность продукта дробления определяется зазором между валками, усилием поджатия пружин и физическими свойствами материала.

В состав дробилки лабораторной входят: загрузочный бункер, рама, валки, регулировочный механизм, блок пружин, приемная емкость и электродвигатели. На раме закреплены корпуса валков. Один из валков установлен через блок пружин, а второй - через регулировочный механизм. Крутящий момент от электродвигателей передается на валки через ременные передачи с различным передаточным числом.

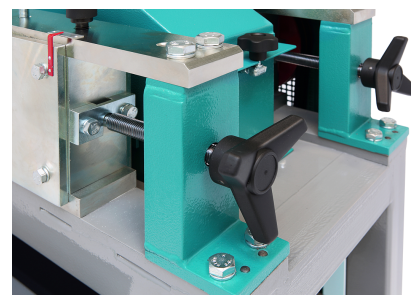
Принцип работы

Материал подается в воронку загрузочного бункера, откуда поступает на вращающиеся навстречу друг другу валки. Между валками частица получает однократное «точечное» воздействие и проходит в зону разгрузки.

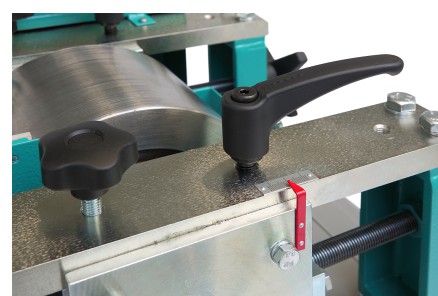
При попадании между валками недробимого тела оно отжимает валок на пружинах и проходит в приемную емкость, чем предотвращается поломка дробилки.



Валки и фторопластовые накладки



Устройство регулировки подвижного валка



Маховичек и рукоятка устройства регулировки



Загрузочные совки объемом 1,2 л.



Дробилка валковая ДВГ 200x125 с БПУ с зонтом

ВАРИАНТЫ ИСПОЛНЕНИЯ

- Дополнительная комплектация Питателями вибрационными ПГ 1 или ПГ 2;
- Дополнительная комплектация шибером для подключения к Блоку пылеулавливания БПУ или комплектация Зонтом с БПУ.

СПЕЦИИСПОЛНЕНИЯ:

- ДВГ с двигателями во взрывозащищенном исполнении.

Архангельск (8182)63-90-72
Астана (7172)727-132
Астрахань (8512)99-46-04
Барнаул (3852)73-04-60
Белгород (4722)40-23-64
Брянск (4832)59-03-52
Владивосток (423)249-28-31
Волгоград (844)278-03-48
Вологда (8172)26-41-59
Воронеж (473)204-51-73
Екатеринбург (343)384-55-89
Иваново (4932)77-34-06

Ижевск (3412)26-03-58
Иркутск (395)279-98-46
Казань (843)206-01-48
Калининград (4012)72-03-81
Калуга (4842)92-23-67
Кемерово (3842)65-04-62
Киров (8332)68-02-04
Краснодар (861)203-40-90
Красноярск (391)204-63-61
Курск (4712)77-13-04
Липецк (4742)52-20-81
Киргизия (996)312-96-26-47

Магнитогорск (3519)55-03-13
Москва (495)268-04-70
Мурманск (8152)59-64-93
Набережные Челны (8552)20-53-41
Нижний Новгород (831)429-08-12
Новокузнецк (3843)20-46-81
Новосибирск (383)227-86-73
Омск (3812)21-46-40
Орел (4862)44-53-42
Оренбург (3532)37-68-04
Пенза (8412)22-31-16
Казахстан (772)734-952-31

Пермь (342)205-81-47
Ростов-на-Дону (863)308-18-15
Рязань (4912)46-61-64
Самара (846)206-03-16
Санкт-Петербург (812)309-46-40
Саратов (845)249-38-78
Севастополь (8692)22-31-93
Симферополь (3652)67-13-56
Смоленск (4812)29-41-54
Сочи (862)225-72-31
Ставрополь (8652)20-65-13
Таджикистан (992)427-82-92-69

Сургут (3462)77-98-35
Тверь (4822)63-31-35
Томск (3822)98-41-53
Тула (4872)74-02-29
Тюмень (3452)66-21-18
Ульяновск (8422)24-23-59
Уфа (347)229-48-12
Хабаровск (4212)92-98-04
Челябинск (351)202-03-61
Череповец (8202)49-02-64
Ярославль (4852)69-52-93

<https://vt.nt-rt.ru> || vst@nt-rt.ru