

Архангельск (8182)63-90-72
 Астана (7172)727-132
 Астрахань (8512)99-46-04
 Барнаул (3852)73-04-60
 Белгород (4722)40-23-64
 Брянск (4832)59-03-52
 Владивосток (423)249-28-31
 Волгоград (844)278-03-48
 Вологда (8172)26-41-59
 Воронеж (473)204-51-73
 Екатеринбург (343)384-55-89
 Иваново (4932)77-34-06

Ижевск (3412)26-03-58
 Иркутск (395)279-98-46
 Казань (843)206-01-48
 Калининград (4012)72-03-81
 Калуга (4842)92-23-67
 Кемерово (3842)65-04-62
 Киров (8332)68-02-04
 Краснодар (861)203-40-90
 Красноярск (391)204-63-61
 Курск (4712)77-13-04
 Липецк (4742)52-20-81
 Киргизия (996)312-96-26-47

Магнитогорск (3519)55-03-13
 Москва (495)268-04-70
 Мурманск (8152)59-64-93
 Набережные Челны (8552)20-53-41
 Нижний Новгород (831)429-08-12
 Новокузнецк (3843)20-46-81
 Новосибирск (383)227-86-73
 Омск (3812)21-46-40
 Орел (4862)44-53-42
 Оренбург (3532)37-68-04
 Пенза (8412)22-31-16
 Казахстан (772)734-952-31

Пермь (342)205-81-47
 Ростов-на-Дону (863)308-18-15
 Рязань (4912)46-61-64
 Самара (846)206-03-16
 Санкт-Петербург (812)309-46-40
 Саратов (845)249-38-78
 Севастополь (8692)22-31-93
 Симферополь (3652)67-13-56
 Смоленск (4812)29-41-54
 Сочи (862)225-72-31
 Ставрополь (8652)20-65-13
 Таджикистан (992)427-82-92-69

Сургут (3462)77-98-35
 Тверь (4822)63-31-35
 Томск (3822)98-41-53
 Тула (4872)74-02-29
 Тюмень (3452)66-21-18
 Ульяновск (8422)24-23-59
 Уфа (347)229-48-12
 Хабаровск (4212)92-98-04
 Челябинск (351)202-03-61
 Череповец (8202)49-02-64
 Ярославль (4852)69-52-93

<https://vt.nt-rt.ru> || vst@nt-rt.ru

ДРОБИЛКА ЩЕКОВАЯ ЩД 15



Состав комплекта:

Дробилка щековая ЩД 15 в сборе

Изготовление тары и упаковка базового комплекта

ПАРАМЕТРЫ

ЗНАЧЕНИЯ

Размер загрузочного окна в зоне дробления, мм	150x250
Крупность исходного материала, мм, не более*	110
Твердость дробимого материала, не более	7 ед. по Моосу
Диапазон регулировки разгрузочной щели, мм	1-25
Размер частиц продукта дробления при минимальной щели, мм	90%<1
Производительность, кг/ч, не более*	1000
Мощность электродвигателя, кВт	5,5
Напряжение питания, 50 Гц, В	380
Полный / полезный объем приемной емкости, л	14/9
Габаритные размеры, мм (Длина x Ширина x Высота с опорной тумбой и приемной емкостью)	1000x570x960
Масса с опорной тумбой и приемной емкостью, кг	515
Материал щеки - чугуна/ сталь	ЧХ16М2/ 110Г13Л
Модель пульта управления	МПУ3-12

*Зависит от твердости материала и величины разгрузочной щели

ПРЕИМУЩЕСТВА



ЭФФЕКТИВНОСТЬ ДРОБЛЕНИЯ

Сопряжение зубьев щек «зуб-впадина» обеспечивает высокую производительность дробления. Дробление от 110 до 1 мм за один проход (90%). Электродвигатель мощностью 5,5 кВт, а также маховик и шкив увеличенной массы позволяют дробить материалы твердостью до 7 ед. по Моосу.

БЫСТРОТА ОБСЛУЖИВАНИЯ

Смазка подвижных узлов через пресс-масленки. Устройство натяжения клиноременной передачи. Быстросменные футеровочные брони.

БЕЗОПАСНОСТЬ ЭКСПЛУАТАЦИИ

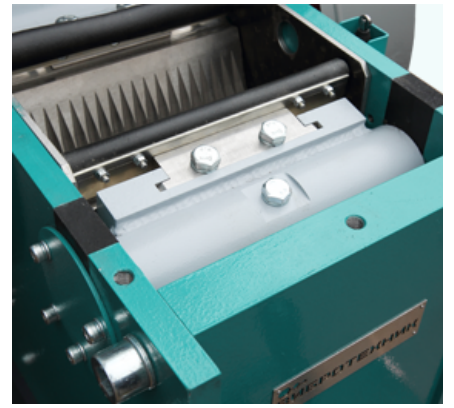
Концевой мировыключатель исключает запуск без загрузочного бункера. Аварийная «Стоп-кнопка» для экстренной остановки работы. Все вращающиеся детали и узлы закрыты кожухами.

ПРИЕМНАЯ ЕМКОСТЬ

Комплектация приемной емкостью объемом 15 л на выкатной тележке.

УСИЛЕННЫЙ КОРПУС

Разборная конструкция корпуса исключает разрывы сварки. Передняя и боковые стенки выполнены из листового проката толщиной 40 и 20 мм соответственно. При сборке корпуса применяются Болты М 20x45, обеспечивающие надежное крепление стенок.



УДОБСТВО РЕГУЛИРОВКИ

Применение упорной резьбы (взамен метрической) снижает вероятность заклинивания регулировочного узла. Шаг резьбы 3 мм позволяет быстро изменять зазор между щеками. Контргайка обеспечивает надежную фиксацию зазора.



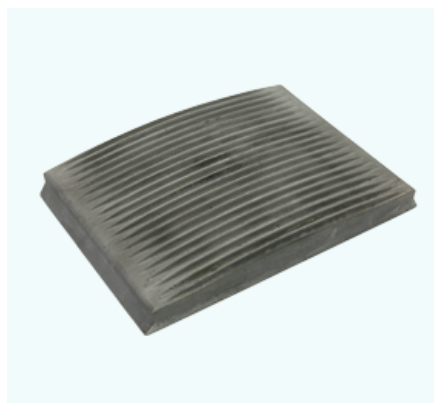
УДОБСТВО ЗАГРУЗКИ

Крышка снижает уровень пыления. Конфигурация загрузочного бункера исключает выброс материала. В задней части бункера выполнено отверстие для подключения системы пылеудаления.



КАЧЕСТВЕННЫЕ ЗАПЧАСТИ

Подвижная и неподвижная щеки ЩД 15 изготовлены из высокопрочного серого чугуна ЧХ16М2, взаимозаменяемы, а также могут быть развернуты на 180°. Футеровочные брони и клинья из износостойкой стали 65Г. Подшипники производства шведской фирмы SKF.



КОМПЛЕКТАЦИЯ СОКРАТИТЕЛЕМ

Одновременное дробление и сокращение за счет объединения Щековой дробилки ЩД 15 и Сократителя САМ в единый технологический комплекс [Дробильно-сократительный агрегат ДСА на базе ЩД 15](#) исключает этап перегрузки пробы, что снижает степень пыления и повышает производительность работы.



КОМПЛЕКТ ЛОТКОВ

Дробильно-сократительный агрегат укомплектован несколькими типами лотков:

- 25% пробы;
- 10% пробы;
- 5% пробы;
- лоток с перегородкой, обеспечивающий плавную регулировку степени сокращения от 10% до 1% общего объема пробы.

Допускается комплектация лотками иного объема по спецзаказу.



ПРОТОКОЛЫ ИСПЫТАНИЙ

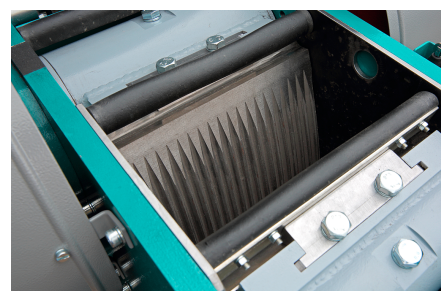
Материал	Номер протокола	Модель оборудования	Исходная крупность мм	Конечная крупность мм
Малиновый кварцит	ЩД 15/4	Дробилка щековая ЩД 15	100	0,1 - 1
Габбро-диабаз	ЩД 15/5	Дробилка щековая ЩД 15	100	0,1 - 2
Гранит	ЩД 15/6	Дробилка щековая ЩД 15	40 - 80	0,1 - 2
Ферромолибден	ЩД 15/7	Дробилка щековая ЩД 15	50 - 70	0,1 - 2
Феррованадий	ЩД 15/9	Дробилка щековая ЩД 15	50 - 70	0,1 - 2

ОПИСАНИЕ УСТРОЙСТВА

ЩД 15 - щековая дробилка со сложным качанием щеки, разрушение материала в которой происходит за счет деформаций сжатия и сдвига. Крупность дробленого материала определяется зазором между

щеками в нижней части (разгрузочной щелью) и физическими свойствами материала.

В состав дробилки входят: загрузочный бункер, корпус, смонтированные в нем основание, шатун и устройство регулировки щели. В нижней части корпуса размещена приемная емкость, а в задней - закреплен электродвигатель с устройством натяжения ременной передачи.



Внутри корпуса расположены две щеки: неподвижная, закрепленная на основании и подвижная - на шатуне.

Основание подвешено на оси, а его положение в нижней части определяется регулировочным устройством. Винт регулировочного устройства упирается в основание через блок с тарельчатыми пружинами, предохраняющими дробилку от поломки при попадании недробимого тела. В регулировочном узле применена упорная резьба увеличенного диаметра S 36x3, что снижает вероятность заклинивания устройства.

Крутящий момент от электродвигателя передается через ременную передачу на эксцентриковый вал, на котором смонтирован шатун с подвижной щекой.

Загрузочный бункер имеет конфигурацию, снижающую вероятность вылета материала из камеры дробления. Загрузочное отверстие бункера закрывается крышкой. Бункер крепится на корпусе через поворотную ось и фиксируется двумя латчерами. Для удобства откидывания бункера, он связан с корпусом через газлифты.

В нижней части корпуса предусмотрен патрубок для подключения дробилки к системе пылеулавливания. Внутренняя поверхность стенок корпуса в зоне дробления защищена футеровочными бронями из износостойкой стали.

На правой стенке корпуса расположен кронштейн с аварийной «Стоп-кнопкой» и концевым микровыключателем, предотвращающим запуск дробилки без загрузки бункера.

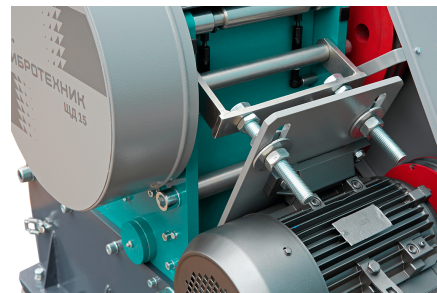
Принцип работы

Материал подается в загрузочный бункер, откуда поступает в рабочее пространство между щеками. Гладкая верхняя поверхность щек не участвует в работе; средняя - ребристая, что позволяет увеличить удельное давление на частицы дробимого материала в зоне предварительного дробления.

Нижние гладкие поверхности щек образуют параллельную зону – зону доизмельчения, в которой обеспечивается получение продукта требуемой крупности.

При вращении эксцентрикового вала подвижная щека перемещается относительно неподвижной, обеспечивая дробление и разгрузку материала - при сближении щек материал измельчается, при отходе подвижной щеки перемещается в дробилку и разгружается.

Зона дробления



Устройство натяжения клиноременной передачи, газлифты бункера и патрубков пылеудаления



Пульт управления ШД 15



Загрузочные совки объемом 1,2 л



Дробилка щековая ШД 15 с Блоком пылеулавливания БПУ с зонтом

Архангельск (8182)63-90-72
Астана (7172)727-132
Астрахань (8512)99-46-04
Барнаул (3852)73-04-60
Белгород (4722)40-23-64
Брянск (4832)59-03-52
Владивосток (423)249-28-31
Волгоград (844)278-03-48
Вологда (8172)26-41-59
Воронеж (473)204-51-73
Екатеринбург (343)384-55-89
Иваново (4932)77-34-06

Ижевск (3412)26-03-58
Иркутск (395)279-98-46
Казань (843)206-01-48
Калининград (4012)72-03-81
Калуга (4842)92-23-67
Кемерово (3842)65-04-62
Киров (8332)68-02-04
Краснодар (861)203-40-90
Красноярск (391)204-63-61
Курск (4712)77-13-04
Липецк (4742)52-20-81
Киргизия (996)312-96-26-47

Магнитогорск (3519)55-03-13
Москва (495)268-04-70
Мурманск (8152)59-64-93
Набережные Челны (8552)20-53-41
Нижний Новгород (831)429-08-12
Новокузнецк (3843)20-46-81
Новосибирск (383)227-86-73
Омск (3812)21-46-40
Орел (4862)44-53-42
Оренбург (3532)37-68-04
Пenza (8412)22-31-16
Казахстан (772)734-952-31

Пермь (342)205-81-47
Ростов-на-Дону (863)308-18-15
Рязань (4912)46-61-64
Самара (846)206-03-16
Санкт-Петербург (812)309-46-40
Саратов (845)249-38-78
Севастополь (8692)22-31-93
Симферополь (3652)67-13-56
Смоленск (4812)29-41-54
Сочи (862)225-72-31
Ставрополь (8652)20-65-13
Таджикистан (992)427-82-92-69

Сургут (3462)77-98-35
Тверь (4822)63-31-35
Томск (3822)98-41-53
Тула (4872)74-02-29
Тюмень (3452)66-21-18
Ульяновск (8422)24-23-59
Уфа (347)229-48-12
Хабаровск (4212)92-98-04
Челябинск (351)202-03-61
Череповец (8202)49-02-64
Ярославль (4852)69-52-93