

Архангельск (8182)63-90-72  
Астана (7172)727-132  
Астрахань (8512)99-46-04  
Белнаул (3852)73-04-60  
Белгород (4722)40-23-64  
Брянск (4832)59-03-52  
Владивосток (423)249-28-31  
Волгоград (844)278-03-48  
Вологда (8172)26-41-59  
Воронеж (473)204-51-73  
Екатеринбург (343)384-55-89  
Иваново (4932)77-34-06

Ижевск (3412)26-03-58  
Иркутск (395)279-98-46  
Казань (843)206-01-48  
Калининград (4012)72-03-81  
Калуга (4842)92-23-67  
Кемерово (3842)65-04-62  
Киров (8332)68-02-04  
Краснодар (861)203-40-90  
Красноярск (391)204-63-61  
Курск (4712)77-13-04  
Липецк (4742)52-20-81  
Киргизия (996)312-96-26-47

Магнитогорск (3519)55-03-13  
Москва (495)268-04-70  
Мурманск (8152)59-64-93  
Набережные Челны (8552)20-53-41  
Нижний Новгород (831)429-08-12  
Новокузнецк (3843)20-46-81  
Новосибирск (383)227-86-73  
Омск (3812)21-46-40  
Орел (4862)44-53-42  
Оренбург (3532)37-68-04  
Пенза (8412)22-31-16  
Казахстан (772)734-952-51

Пермь (342)205-81-47  
Ростов-на-Дону (863)308-18-15  
Рязань (4912)46-61-64  
Самара (846)206-03-16  
Санкт-Петербург (812)309-46-40  
Саратов (845)249-38-78  
Севастополь (8692)22-31-93  
Симферополь (3652)67-13-56  
Смоленск (4812)29-41-54  
Сочи (862)225-72-31  
Ставрополь (8652)20-65-13  
Таджикистан (992)427-82-92-69

Сургут (3462)77-98-35  
Тверь (4822)63-31-35  
Томск (3822)98-41-53  
Тула (4872)74-02-29  
Тюмень (3452)66-21-18  
Ульяновск (8422)24-23-59  
Уфа (347)229-48-12  
Хабаровск (4212)92-98-04  
Челябинск (351)202-03-61  
Череповец (8202)49-02-64  
Ярославль (4852)69-52-93

<https://vt.nt-rt.ru> || [vst@nt-rt.ru](mailto:vst@nt-rt.ru)

# ДРОБИЛКА ЩЕКОВАЯ ЛАБОРАТОРНАЯ ЩД 10

## ХАРАКТЕРИСТИКИ



### Состав комплекта:

Дробилка щековая ЩД 10 в сборе

Изготовление тары и упаковка базового комплекта

### ПАРАМЕТРЫ

### ЗНАЧЕНИЯ

Размер загрузочного окна в зоне дробления, мм	100x200
Крупность исходного материала, мм, не более*	70
Твердость дробимого материала, не более	7 ед. по Моосу
Диапазон регулировки разгрузочной щели, мм	3-25
Размер частиц продукта дробления при минимальной щели, мм	90%<2,5
Производительность, кг/ч, не более*	500
Мощность электродвигателя, кВт	2,2
Напряжение питания, 50 Гц, В	380
Полный / полезный объем приемной емкости, л	24/16
Габаритные размеры, мм (Длина x Ширина x Высота / Высота с опорной тумбой и приемной емкостью)	720x475x630 / 1105
Масса / Масса с опорной тумбой и приемной емкостью, кг	275 / 315
Материал щеки - чугун / сталь	ЧХ16М2 / 110Г13Л
Модель пульта управления	МПУ3-04

\*Зависит от твердости материала и величины разгрузочной щели

## ПРЕИМУЩЕСТВА

### УДОБСТВО ОЧИСТКИ

Наличие технологического отверстия в корпусе для продувки дробилки.

### БЕЗОПАСНОСТЬ ОБСЛУЖИВАНИЯ

Все вращающиеся детали и узлы закрыты кожухами. Крышка загрузочного бункера снижает вероятность вылета частиц материала.

### УВЕЛИЧЕН ДРОБЯЩИЙ МОМЕНТ

Маховик, установленный на противоположном от шкива конце вала, создает дополнительное дробящее усилие.



## УДОБСТВО РЕГУЛИРОВКИ

Применение упорной резьбы (взамен метрической) снижает вероятность заклинивания регулировочного узла. Шаг резьбы 3 мм позволяет быстро изменять зазор между щеками. Контргайка обеспечивает надежную фиксацию заданного зазора.

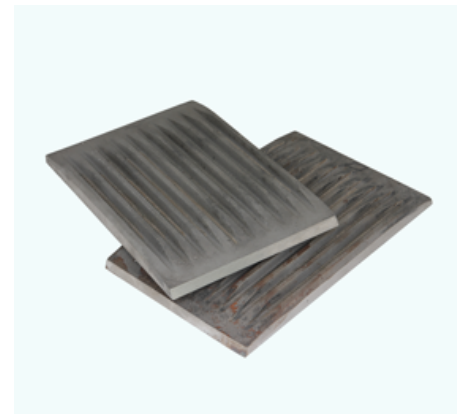


## ПРИЕМНАЯ ЕМКОСТЬ

Дополнительная комплектация опорной тумбой с приемной емкостью объемом 20 л на выкатной тележке.

## КАЧЕСТВЕННЫЕ ЗАПЧАСТИ

Подвижная и неподвижная щеки ШД 10 изготовлены из высокопрочного серого чугуна ЧХ16М2, взаимозаменяемы, а также могут быть развернуты на 180°. Футеровочные брони и клинья из износостойкой стали 65Г. Подшипники шатуна производства шведской фирмы SKF.



## КОМПЛЕКТАЦИЯ СОКРАТИТЕЛЕМ

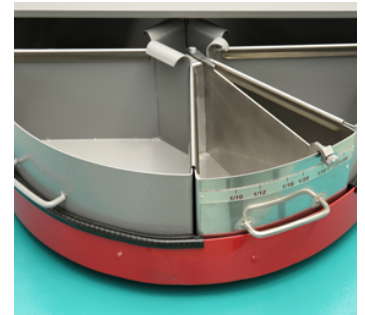
Одновременное дробление и сокращение за счет объединения Щековой дробилки ШД 10 и Сократителя СА в единый технологический комплекс [Дробильно-сократительный агрегат ДСА на базе ШД 10](#) исключает этап перегрузки пробы, что снижает степень пыления и повышает производительность работы.

## КОМПЛЕКТ ЛОТКОВ

Дробильно-сократительный агрегат укомплектован несколькими типами лотков:

- 3 лотка на 1/4 пробы;
- 1 лоток на 1/8 пробы;
- 1 лоток с перегородкой, обеспечивающий плавную регулировку степени сокращения от 1/8 до 1/80 от общего объема пробы.

Допускается комплектация лотками иного объема по спецзаказу.



## ПРОТОКОЛЫ ИСПЫТАНИЙ

Материал	Номер протокола	Модель оборудования	Исходная крупность мм	Конечная крупность мм
----------	-----------------	---------------------	--------------------------	--------------------------

Материал	Номер протокола	Модель оборудования	Исходная крупность мм	Конечная крупность мм
Гранит	ЩД 10/11	Дробилка щековая лабораторная ЩД 10	2 - 15	0,16 - 2,5
Пластины полимера	ЩД 10/20	Дробилка щековая лабораторная ЩД 10	s=10	0,1 - 5
Галька	ЩД 10/30-1	Дробилка щековая лабораторная ЩД 10	30 - 70	0,25 - 2
Керн	ЩД 10/25	Дробилка щековая лабораторная ЩД 10	D=32, L=30-150	1 - 10
Разупрочненный твёрдый сплав ВК8 и ВК10ХОМ	ЩД 10/32	Дробилка щековая лабораторная ЩД 10	22-50	1-4

## ОПИСАНИЕ УСТРОЙСТВА

ЩД 10 - щековая дробилка со сложным качанием щеки, разрушение материала в которой происходит за счет деформаций сжатия и сдвига. Крупность дробленого материала определяется зазором между щеками в нижней части (разгрузочной щелью) и физическими свойствами материала.

В состав дробилки входят: загрузочный бункер, корпус, смонтированные в нем основание и шатун и электродвигатель. Внутри корпуса расположены две щеки: неподвижная, закрепленная на основании и подвижная - на шатуне.

Основание подвешено на оси, а его положение в нижней части определяется регулировочным устройством. Винт регулировочного устройства упирается в основание через упор со срезным штифтом, предохраняющим дробилку от поломки при попадании недробимого тела.

Крутящий момент от электродвигателя передается через ременную передачу на эксцентриковый вал, на котором смонтирован шатун с подвижной щекой.

### Принцип работы

Материал подается в загрузочный бункер, откуда поступает в рабочее пространство между щеками. Верхняя поверхность щек ребристая, что позволяет увеличить удельное давление на частицы дробимого материала в зоне предварительного дробления. Нижние гладкие поверхности щек образуют параллельную зону – зону доизмельчения, в которой обеспечивается получение продукта требуемой крупности. При вращении эксцентрикового вала подвижная щека перемещается относительно неподвижной, обеспечивая дробление и разгрузку материала - при сближении щек материал измельчается,



Рабочая зона ЩД 10



Пульт управления ЩД 10



при отходе подвижной щеки перемещается в дробилку и разгружается. Продукт дробления собирается во внешнюю емкость, расположенную под зоной разгрузки.

## Совки загрузочные объемом 1,2 л



ЩД 10 на опорной тумбе с БПУ с зонтом

### ВАРИАНТЫ ИСПОЛНЕНИЯ

- Изготовление загрузочного бункера, приемной емкости и футеровочных броней из нержавеющей стали марки 12Х18Н10Т (аналог DIN 1.4541).
- Дополнительная комплектация патрубком для продувки.
- Дополнительная комплектация Блоком пылеулавливания БПУ с зонтом.
- Дополнительная комплектация опорной тумбой с приемной емкостью объемом 20 л на выкатной тележке.

### СПЕЦИИСПОЛНЕНИЯ:

- ЩД 10 с двигателем во взрывозащищенном исполнении.
- ЩД 10 в составе установки (ЩД 10 + ПГ 1 + ИД 250) для измельчения сплавов в среде углекислого газа.
- ЩД 10 с опорной тумбой и бункером увеличенной высоты.
- ЩД 10 на опоре с гастроемкостью в качестве приемной емкости.

Архангельск (8182)63-90-72  
Астана (7172)727-132  
Астрахань (8512)99-46-04  
Барнаул (3852)73-04-60  
Белгород (4722)40-23-64  
Брянск (4832)59-03-52  
Владивосток (423)249-28-31  
Волгоград (844)278-03-48  
Вологда (8172)26-41-59  
Воронеж (473)204-51-73  
Екатеринбург (343)384-55-89  
Иваново (4932)77-34-06

Ижевск (3412)26-03-58  
Иркутск (395)279-98-46  
Казань (843)206-01-48  
Калининград (4012)72-03-81  
Калуга (4842)92-23-67  
Кемерово (3842)65-04-62  
Киров (8332)68-02-04  
Краснодар (861)203-40-90  
Красноярск (391)204-63-61  
Курск (4712)77-13-04  
Липецк (4742)52-20-81  
Киргизия (996)312-96-26-47

Магнитогорск (3519)55-03-13  
Москва (495)268-04-70  
Мурманск (8152)59-64-93  
Набережные Челны (8552)20-53-41  
Нижний Новгород (831)429-08-12  
Новокузнецк (3843)20-46-81  
Новосибирск (383)227-86-73  
Омск (3812)21-46-40  
Орел (4862)44-53-42  
Оренбург (3532)37-68-04  
Пенза (8412)22-31-16  
Казахстан (772)734-952-31

Пермь (342)205-81-47  
Ростов-на-Дону (863)308-18-15  
Рязань (4912)46-61-64  
Самара (846)206-03-16  
Санкт-Петербург (812)309-46-40  
Саратов (845)249-38-78  
Севастополь (8692)22-31-93  
Симферополь (3652)67-13-56  
Смоленск (4812)29-41-54  
Сочи (862)225-72-31  
Ставрополь (8652)20-65-13  
Таджикистан (992)427-82-92-69

Сургут (3462)77-98-35  
Тверь (4822)63-31-35  
Томск (3822)98-41-53  
Тула (4872)74-02-29  
Тюмень (3452)66-21-18  
Ульяновск (8422)24-23-59  
Уфа (347)229-48-12  
Хабаровск (4212)92-98-04  
Челябинск (351)202-03-61  
Череповец (8202)49-02-64  
Ярославль (4852)69-52-93

<https://vt.nt-rt.ru> || [vst@nt-rt.ru](mailto:vst@nt-rt.ru)