

Архангельск (8182)63-90-72  
 Астана (7172)727-132  
 Астрахань (8512)99-46-04  
 Барнаул (3852)73-04-60  
 Белгород (4722)40-23-64  
 Брянск (4832)59-03-52  
 Владивосток (423)249-28-31  
 Волгоград (844)278-03-48  
 Вологда (8172)26-41-59  
 Воронеж (473)204-51-73  
 Екатеринбург (343)384-55-89  
 Иваново (4932)77-34-06

Ижевск (3412)26-03-58  
 Иркутск (395)279-98-46  
 Казань (843)206-01-48  
 Калининград (4012)72-03-81  
 Калуга (4842)92-23-67  
 Кемерово (3842)65-04-62  
 Киров (8332)68-02-04  
 Краснодар (861)203-40-90  
 Красноярск (391)204-63-61  
 Курск (4712)77-13-04  
 Липецк (4742)52-20-81  
 Киргизия (996)312-96-26-47

Магнитогорск (3519)55-03-13  
 Москва (495)268-04-70  
 Мурманск (8152)59-64-93  
 Набережные Челны (8552)20-53-41  
 Нижний Новгород (831)429-08-12  
 Новокузнецк (3843)20-46-81  
 Новосибирск (383)227-86-73  
 Омск (3812)21-46-40  
 Орел (4862)44-53-42  
 Оренбург (3532)37-68-04  
 Пенза (8412)22-31-16  
 Казахстан (772)734-952-31

Пермь (342)205-81-47  
 Ростов-на-Дону (863)308-18-15  
 Рязань (4912)46-61-64  
 Самара (846)206-03-16  
 Санкт-Петербург (812)309-46-40  
 Саратов (845)249-38-78  
 Севастополь (8692)22-31-93  
 Симферополь (3652)67-13-56  
 Смоленск (4812)29-41-54  
 Сочи (862)225-72-31  
 Ставрополь (8652)20-65-13  
 Таджикистан (992)427-82-92-69

Сургут (3462)77-98-35  
 Тверь (4822)63-31-35  
 Томск (3822)98-41-53  
 Тула (4872)74-02-29  
 Тюмень (3452)66-21-18  
 Ульяновск (8422)24-23-59  
 Уфа (347)229-48-12  
 Хабаровск (4212)92-98-04  
 Челябинск (351)202-03-61  
 Череповец (8202)49-02-64  
 Ярославль (4852)69-52-93

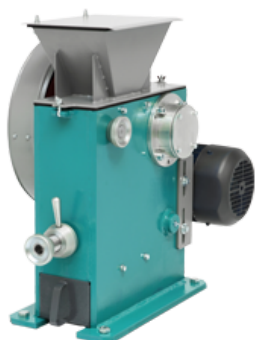
<https://vt.nt-rt.ru> || [vst@nt-rt.ru](mailto:vst@nt-rt.ru)

# ДРОБИЛКА ЩЕКОВАЯ ЛАБОРАТОРНАЯ ЩД 6

## ХАРАКТЕРИСТИКИ

### ПАРАМЕТРЫ

### ЗНАЧЕНИЯ



#### Состав комплекта:

Дробилка щековая ЩД 6 в сборе

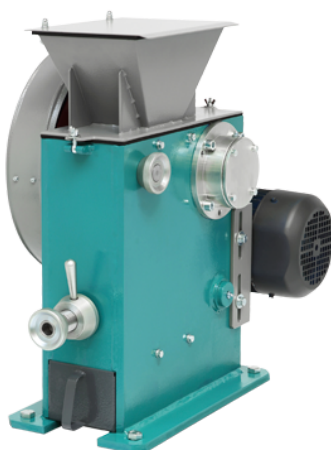
Изготовление тары и упаковка базового комплекта

Размер загрузочного окна в зоне дробления, мм	60x100
Крупность исходного материала, мм, не более*	50
Твердость дробимого материала, не более	8 ед. по Моосу**
Диапазон регулировки разгрузочной щели, мм	2-25
Размер частиц продукта дробления при минимальной щели, мм	90% < 2,0
Производительность, кг/ч, не более*	200
Мощность электродвигателя, кВт	1,1
Напряжение питания, 50 Гц, В	380
Полный / полезный объем приемной емкости, л	2,7 / 2
Габаритные размеры, мм (Длина x Ширина x Высота / Высота с опорной тумбой и приемной емкостью)	640x340x600 / 1090
Масса / Масса с опорной тумбой и приемной емкостью, кг	130 / 160
Материал щеки - чугун / сталь / карбид вольфрама	ЧХ16М2 / 110Г13Л / WC
Модель пульта управления	МПУЗ-02

\*Зависит от твердости материала и величины разгрузочной щели

\*\*При условии установки щек из карбида вольфрама

## ПРЕИМУЩЕСТВА



## ЭФФЕКТИВНОСТЬ ДРОБЛЕНИЯ

Сопряжение зубьев щек «зуб-впадина» обеспечивает высокую производительность дробления.

## УДОБСТВО ОЧИСТКИ

Быстроремный загрузочный бункер. Наличие технологического отверстия в корпусе для продувки дробилки.

## БЕЗОПАСНОСТЬ ОБСЛУЖИВАНИЯ

Все вращающиеся детали и узлы закрыты кожухами. Крышка загрузочного бункера снижает вероятность вылета частиц материала

### УДОБСТВО РЕГУЛИРОВКИ

Применение упорной резьбы (взамен метрической) снижает вероятность заклинивания регулировочного узла. Шаг резьбы 3 мм позволяет быстро изменять зазор между щеками. Контргайка обеспечивает надежную фиксацию заданного зазора.



### МАЛЫЕ ГАБАРИТЫ

Небольшие размеры и вес дробилки позволяют ее использовать в качестве настольного оборудования.



### ПРИЕМНАЯ ЕМКОСТЬ

Дополнительная комплектация опорной тумбой с приемной емкостью объемом 10 л.

### КАЧЕСТВЕННЫЕ ЗАПЧАСТИ

Подвижная и неподвижная щеки изготовлены из высокопрочного серого чугуна ЧХ16М2 и взаимозаменяемы. Футеровочные брони и клинья изготовлены из износостойкой стали 65Г. Возможно изготовление щек из карбида вольфрама WC, что повышает их ресурс в несколько раз и позволяет дробить более твердые материалы.



### КОМПЛЕКТАЦИЯ СОКРАТИТЕЛЕМ

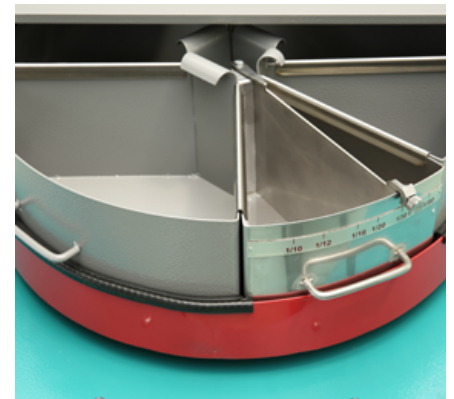
Одновременное дробление и сокращение за счет объединения Щековой дробилки ЩД 6 и Сократителя СА в единый технологический комплекс [Дробильно-сократительный агрегат ДСА на базе ЩД 6](#) исключает этап перегрузки пробы, что снижает степень пыления и повышает производительность работы.

### КОМПЛЕКТ ЛОТКОВ

Дробильно-сократительный агрегат укомплектован несколькими типами лотков:

- 3 лотка на 1/4 пробы;
- 1 лоток на 1/8 пробы;
- 1 лоток с перегородкой, обеспечивающий плавную регулировку степени сокращения от 1/8 до 1/80 от общего объема пробы.

Допускается комплектация лотками иного объема по спецзаказу.



### ПРОТОКОЛЫ ИСПЫТАНИЙ

Материал	Номер протокола	Модель оборудования	Исходная крупность мм	Конечная крупность мм
----------	-----------------	---------------------	-----------------------	-----------------------

Материал	Номер протокола	Модель оборудования	Исходная крупность мм	Конечная крупность мм
Кремний	ЩД 6/11	Дробилка щековая лабораторная ЩД 6	50	1 - 5
Активная окись алюминия	ЩД 6/17	Дробилка щековая лабораторная ЩД 6	D=4-6, L=4-15	0,56 - 2
Зостерин-ультра	ЩД 6/60	Дробилка щековая лабораторная ЩД 6	8x8x8	
Висмут	ЩД 6/33	Дробилка щековая лабораторная ЩД 6	60x45x18	3 - 10
Брусит	ЩД 6/6	Дробилка щековая лабораторная ЩД 6	50x35x30	0,3 - 1,5

## ОПИСАНИЕ УСТРОЙСТВА

ЩД 6 - щековая дробилка со сложным качанием щеки, разрушение материала в которой происходит за счет деформаций сжатия и сдвига. Крупность дробленого материала определяется зазором между щеками в нижней части (разгрузочной щелью) и физическими свойствами материала.

В состав дробилки входят: загрузочный бункер, корпус, смонтированные в нем основание и шатун, приемная емкость и электродвигатель.

Внутри корпуса расположены две щеки: неподвижная, закрепленная на основании и подвижная - на шатуне. Основание подвешено на оси, а его положение в нижней части определяется регулировочным устройством. Винт регулировочного устройства упирается в основание через упор со срезным штифтом, предохраняющим дробилку от поломки при попадании недробимого тела.

Крутящий момент от электродвигателя передается через ременную передачу на эксцентриковый вал, на котором смонтирован шатун с подвижной щекой.

### Принцип работы

Материал подается в загрузочный бункер, откуда поступает в рабочее пространство между щеками. Верхняя поверхность щек ребристая, что позволяет увеличить удельное давление на частицы дробимого материала в зоне предварительного дробления. Нижние гладкие поверхности щек образуют параллельную зону – зону доизмельчения, в которой обеспечивается получение продукта требуемой крупности.

При вращении эксцентрикового вала подвижная щека перемещается относительно неподвижной, обеспечивая дробление и



Рабочая зона ЩД 6



Пульт управления ЩД 6



разгрузку материала - при сближении щек материал измельчается, при отходе подвижной щеки перемещается в дробилку и разгружается.

Продукт дробления собирается в приемную емкость, расположенную под зоной разгрузки.

## Совки загрузочные объемом 1,2 л



## ЩД 6 на опорной тумбе с БПУ с зонтом

### ВАРИАНТЫ ИСПОЛНЕНИЯ

- Изготовление загрузочного бункера, приемной емкости и футеровочных броней из нержавеющей стали марки 12Х18Н10Т (аналог DIN 1.4541).
- Дополнительная комплектация патрубком для продувки.
- Дополнительная комплектация Блоком пылеулавливания БПУ с зонтом.
- Дополнительная комплектация проходной воронкой, приемной емкостью объемом 10 л и опорной тумбой.
- Изготовление с щеками из карбида вольфрама.

### СПЕЦИИСПОЛНЕНИЯ:

- ЩД 6 с двигателем во взрывозащищенном исполнении
- Изготовление с электродвигателем мощностью 1,5 кВт

Архангельск (8182)63-90-72  
Астана (7172)727-132  
Астрахань (8512)99-46-04  
Барнаул (3852)73-04-60  
Белгород (4722)40-23-64  
Брянск (4832)59-03-52  
Владивосток (423)249-28-31  
Волгоград (844)278-03-48  
Вологда (8172)26-41-59  
Воронеж (473)204-51-73  
Екатеринбург (343)384-55-89  
Иваново (4932)77-34-06

Ижевск (3412)26-03-58  
Иркутск (395)279-98-46  
Казань (843)206-01-48  
Калининград (4012)72-03-81  
Калуга (4842)92-23-67  
Кемерово (3842)65-04-62  
Киров (8332)68-02-04  
Краснодар (861)203-40-90  
Красноярск (391)204-63-61  
Курск (4712)77-13-04  
Липецк (4742)52-20-81  
Киргизия (996)312-96-26-47

Магнитогорск (3519)55-03-13  
Москва (495)268-04-70  
Мурманск (8152)59-64-93  
Набережные Челны (8552)20-53-41  
Нижний Новгород (831)429-08-12  
Новокузнецк (3843)20-46-81  
Новосибирск (383)227-86-73  
Омск (3812)21-46-40  
Орел (4862)44-53-42  
Оренбург (3532)37-68-04  
Пенза (8412)22-31-16  
Казахстан (772)734-952-31

Пермь (342)205-81-47  
Ростов-на-Дону (863)308-18-15  
Рязань (4912)46-61-64  
Самара (846)206-03-16  
Санкт-Петербург (812)309-46-40  
Саратов (845)249-38-78  
Севастополь (8692)22-31-93  
Симферополь (3652)67-13-56  
Смоленск (4812)29-41-54  
Сочи (862)225-72-31  
Ставрополь (8652)20-65-13  
Таджикистан (992)427-82-92-69

Сургут (3462)77-98-35  
Тверь (4822)63-31-35  
Томск (3822)98-41-53  
Тула (4872)74-02-29  
Тюмень (3452)66-21-18  
Ульяновск (8422)24-23-59  
Уфа (347)229-48-12  
Хабаровск (4212)92-98-04  
Челябинск (351)202-03-61  
Череповец (8202)49-02-64  
Ярославль (4852)69-52-93

<https://vt.nt-rt.ru> || [vst@nt-rt.ru](mailto:vst@nt-rt.ru)