

Архангельск (8182)63-90-72
 Астана (7172)727-132
 Астрахань (8512)99-46-04
 Барнаул (3852)73-04-60
 Белгород (4722)40-23-64
 Брянск (4832)59-03-52
 Владивосток (423)249-28-31
 Волгоград (844)278-03-48
 Вологда (8172)26-41-59
 Воронеж (473)204-51-73
 Екатеринбург (343)384-55-89
 Иваново (4932)77-34-06

Ижевск (3412)26-03-58
 Иркутск (395)279-98-46
 Казань (843)206-01-48
 Калининград (4012)72-03-81
 Калуга (4842)92-23-67
 Кемерово (3842)65-04-62
 Киров (8332)68-02-04
 Краснодар (861)203-40-90
 Красноярск (391)204-63-61
 Курск (4712)77-13-04
 Липецк (4742)52-20-81
 Киргизия (996)312-96-26-47

Магнитогорск (3519)55-03-13
 Москва (495)268-04-70
 Мурманск (8152)59-64-93
 Набережные Челны (8552)20-53-41
 Нижний Новгород (831)429-08-12
 Новокузнецк (3843)20-46-81
 Новосибирск (383)227-86-73
 Омск (3812)21-46-40
 Орел (4862)44-53-42
 Оренбург (3532)37-68-04
 Пенза (8412)22-31-16
 Казахстан (772)734-952-31

Пермь (342)205-81-47
 Ростов-на-Дону (863)308-18-15
 Рязань (4912)46-61-64
 Самара (846)206-03-16
 Санкт-Петербург (812)309-46-40
 Саратов (845)249-38-78
 Севастополь (8692)22-31-93
 Симферополь (3652)67-13-56
 Смоленск (4812)29-41-54
 Сочи (862)225-72-31
 Ставрополь (8652)20-65-13
 Таджикистан (992)427-82-92-69

Сургут (3462)77-98-35
 Тверь (4822)63-31-35
 Томск (3822)98-41-53
 Тула (4872)74-02-29
 Тюмень (3452)66-21-18
 Ульяновск (8422)24-23-59
 Уфа (347)229-48-12
 Хабаровск (4212)92-98-04
 Челябинск (351)202-03-61
 Череповец (8202)49-02-64
 Ярославль (4852)69-52-93

<https://vt.nt-rt.ru> || vst@nt-rt.ru

ДРОБИЛКА МОЛОТКОВАЯ МД 5Х2

ХАРАКТЕРИСТИКИ



Состав комплекта:

Дробилка молотковая МД 5х2 (без разгрузочной решетки) с эл. двигателем мощностью 11 кВт

Тара для загрузочного бункера, упаковка

Тара для дробилки (без загрузочного бункера), упаковка

ПАРАМЕТРЫ

ЗНАЧЕНИЯ

Размеры загрузочного окна бункера, мм	260x490
Крупность исходного материала, мм, не более	100
Твердость дробимого материала	До 5 ед. по Моосу
Размер отверстий разгрузочной решетки, мм	2-50
Размер частиц продукта дробления при установке решетки с минимальными отверстиями, мм	90%<2
Производительность, кг/ч, не более*	750
Мощность электродвигателя, кВт	11
Напряжение питания, 50 Гц, В	380
Частота вращения ротора, об/мин.	1500
Габаритные размеры, мм (Длина x Ширина x Высота)	1560x805x1230
Масса, кг	580
Материал молотков - инструментальная сталь	65Г
Модель пульта управления	МПУ3-09

*Зависит от физических свойств материала и размера отверстий разгрузочной решетки

ПРЕИМУЩЕСТВА

ЭФФЕКТИВНОЕ ДРОБЛЕНИЕ

Частицы материала разрушаются под воздействием молотков, ударов и трения о внутренние поверхности камеры дробления, а также самоизмельчаются.

РЕГУЛИРОВКА КРУПНОСТИ

Три способа изменения крупности продукта дробления:

- установка решеток с различными отверстиями;
- установка различных комплектов молотков;
- подключение Блока пилеулавливания БПУ.

УДОБСТВО ОБСЛУЖИВАНИЯ

Шарнирное крепление крышки обеспечивает быстрый доступ в камеру дробления для осмотра и замены молотков и решетки, а также очистки камеры. Устройство натяжения клиноременной передачи.



КОМПЛЕКТАЦИЯ РАЗЛИЧНЫМИ МОЛОТКАМИ

Дробилка может быть укомплектована несколькими типами молотков по форме и толщине:

- 3 типа толщины – 6 мм, 8 мм и 10 мм;
- 2 формы – плоские и с симметричной заточкой.



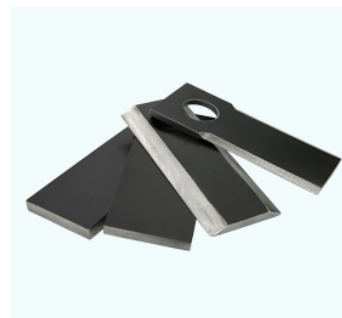
СВОБОДНЫЙ ПОДВЕС МОЛОТКОВ

Свободный подвес молотков на осях ротора увеличивает их ресурс и снижает вероятность поломки дробилки при попадании недробимого тела.



БЕЗОПАСНОСТЬ ЭКСПЛУАТАЦИИ

Размер и конфигурация загрузочного бункера исключают доступ к камере дробления. Шторка в бункере исключает выброс материала из камеры дробления. Концевой мировыключатель исключает запуск с открытой камерой дробления. Все вращающиеся детали и узлы закрыты кожухом.



КОМПЛЕКТАЦИЯ БПУ

Дополнительная комплектация Блоком пылеулавливания БПУ позволяет:

- увеличить производительность;
- снизить температуру в камере дробления;
- снизить содержание пылевой фракции в продукте дробления;
- разделить материал на три фракции: осаждаемой в приемной емкости дробилки, циклоне и рукавном фильтре БПУ.



КАЧЕСТВЕННЫЕ ЗАПЧАСТИ

Молотки изготовлены из закаленной инструментальной стали 65Г и могут быть развернуты на 180°. Самоустанавливающиеся подшипники ротора снижают нагрузку на детали и узлы. Решетка выполнена из стандартного перфорированного полотна или методом лазерной резки из стали 65Г.

ПРОТОКОЛЫ ИСПЫТАНИЙ

Материал	Номер протокола	Модель оборудования	Исходная крупность мм	Конечная крупность мм
----------	-----------------	---------------------	-----------------------	-----------------------

Материал	Номер протокола	Модель оборудования	Исходная крупность мм	Конечная крупность мм
Мобильные телефоны, HDD	МД 5х2/01	Дробилка молотковая МД 5х2	120x70x15 - 140x100x25	30

ОПИСАНИЕ УСТРОЙСТВА

Принцип действия молотковой дробилки основан на ударном воздействии на частицы материала.

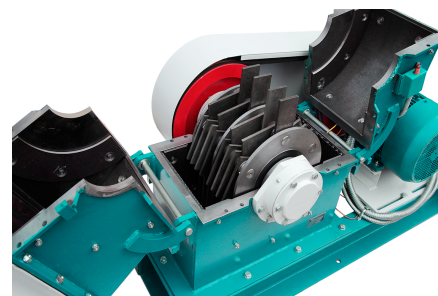
В состав дробилки входят: загрузочный бункер, две откидных крышки, основание, ротор, рама и электродвигатель. Камера дробления образована внутренней поверхностью откидных крышек, основания и разгрузочной решеткой. Внутри камеры дробления смонтирован ротор. Он представляет собой вал, на котором установлены три диска. В отверстия, выполненные по периферии дисков, вставлены шесть осей, на которых шарнирно подвешены плоские молотки, изготовленные из закаленной стали.

На верхнем фланце одной из двух откидных крышек смонтирован загрузочный бункер, внутри которого установлена шторка. Крутящий момент от электродвигателя передается на ротор через ременную передачу.

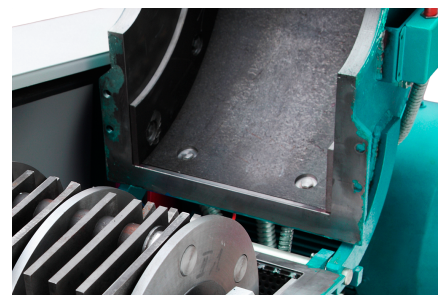
Принцип работы

Дробимый материал через загрузочный бункер подается в камеру дробления, где разрушается под воздействием молотков, ударов и трения о внутренние поверхности камеры дробления, а также самоизмельчается. Измельченный материал проходит через отверстия разгрузочной решетки, размер которых определяет крупность продукта, и поступает в приемную емкость.

Молотки представляют собой прямоугольные стальные пластины с отверстием, смещенным к одному из торцов. Боковые кромки молотков могут быть заточены. Количество, толщина и целесообразность заточки молотков определяется поставленной технологической задачей.



Камера дробления



Футеровки откидной крышки



Пульт управления МД 5х2



Загрузочные совки объемом 1,2 л

ВАРИАНТЫ ИСПОЛНЕНИЯ

- Дополнительная комплектация шибером для подключения к Блоку пылеулавливания БПУ или комплектация БПУ с Зонтом.
- Комплектация различными молотками:
 - 36 плоских молотков толщиной 10 мм;
 - 36 заточенных молотков толщиной 10 мм;
 - 48 плоских молотков толщиной 8 мм;
 - 48 заточенных молотков толщиной 8 мм;
 - 48 плоских молотков толщиной 10 мм;
 - 48 заточенных молотков толщиной 10 мм;

СПЕЦИФИКАЦИЯ:

- С приемной емкостью объемом 20л.
- МД 5x2 на раме с приемной емкостью объемом 50 л на выкатной тележке.



МД 5x2 на раме с приемной емкостью объемом 50 л и подключением БПУ

Архангельск (8182)63-90-72
Астана (7172)727-132
Астрахань (8512)99-46-04
Барнаул (3852)73-04-60
Белгород (4722)40-23-64
Брянск (4832)59-03-52
Владивосток (423)249-28-31
Волгоград (844)278-03-48
Вологда (8172)26-41-59
Воронеж (473)204-51-73
Екатеринбург (343)384-55-89
Иваново (4932)77-34-06

Ижевск (3412)26-03-58
Иркутск (395)279-98-46
Казань (843)206-01-48
Калининград (4012)72-03-81
Калуга (4842)92-23-67
Кемерово (3842)65-04-62
Киров (8332)68-02-04
Краснодар (861)203-40-90
Красноярск (391)204-63-61
Курск (4712)77-13-04
Липецк (4742)52-20-81
Киргизия (996)312-96-26-47

Магнитогорск (3519)55-03-13
Москва (495)268-04-70
Мурманск (8152)59-64-93
Набережные Челны (8552)20-53-41
Нижний Новгород (831)429-08-12
Новокузнецк (3843)20-46-81
Новосибирск (383)227-86-73
Омск (3812)21-46-40
Орел (4862)44-53-42
Оренбург (3532)37-68-04
Пенза (8412)22-31-16
Казахстан (772)734-952-31

Пермь (342)205-81-47
Ростов-на-Дону (863)308-18-15
Рязань (4912)46-61-64
Самара (846)206-03-16
Санкт-Петербург (812)309-46-40
Саратов (845)249-38-78
Севастополь (8692)22-31-93
Симферополь (3652)67-13-56
Смоленск (4812)29-41-54
Сочи (862)225-72-31
Ставрополь (8652)20-65-13
Таджикистан (992)427-82-92-69

Сургут (3462)77-98-35
Тверь (4822)63-31-35
Томск (3822)98-41-53
Тула (4872)74-02-29
Тюмень (3452)66-21-18
Ульяновск (8422)24-23-59
Уфа (347)229-48-12
Хабаровск (4212)92-98-04
Челябинск (351)202-03-61
Череповец (8202)49-02-64
Ярославль (4852)69-52-93

<https://vt.nt-rt.ru> || vst@nt-rt.ru