

Архангельск (8182)63-90-72
 Астана (7172)727-132
 Астрахань (8512)99-46-04
 Барнаул (3852)73-04-60
 Белгород (4722)40-23-64
 Брянск (4832)59-03-52
 Владивосток (423)249-28-31
 Волгоград (844)278-03-48
 Вологда (8172)26-41-59
 Воронеж (473)204-51-73
 Екатеринбург (343)384-55-89
 Иваново (4932)77-34-06

Ижевск (3412)26-03-58
 Иркутск (395)279-98-46
 Казань (843)206-01-48
 Калининград (4012)72-03-81
 Калуга (4842)92-23-67
 Кемерово (3842)65-04-62
 Киров (8332)68-02-04
 Краснодар (861)203-40-90
 Красноярск (391)204-63-61
 Курск (4712)77-13-04
 Липецк (4742)52-20-81
 Киргизия (996)312-96-26-47

Магнитогорск (3519)55-03-13
 Москва (495)268-04-70
 Мурманск (8152)59-64-93
 Набережные Челны (8552)20-53-41
 Нижний Новгород (831)429-08-12
 Новокузнецк (3843)20-46-81
 Новосибирск (383)227-86-73
 Омск (3812)21-46-40
 Орел (4862)44-53-42
 Оренбург (3532)37-68-04
 Пенза (8412)22-31-16
 Казахстан (772)734-952-31

Пермь (342)205-81-47
 Ростов-на-Дону (863)308-18-15
 Рязань (4912)46-61-64
 Самара (846)206-03-16
 Санкт-Петербург (812)309-46-40
 Саратов (845)249-38-78
 Севастополь (8692)22-31-93
 Симферополь (3652)67-13-56
 Смоленск (4812)29-41-54
 Сочи (862)225-72-31
 Ставрополь (8652)20-65-13
 Таджикистан (992)427-82-92-69

Сургут (3462)77-98-35
 Тверь (4822)63-31-35
 Томск (3822)98-41-53
 Тула (4872)74-02-29
 Тюмень (3452)66-21-18
 Ульяновск (8422)24-23-59
 Уфа (347)229-48-12
 Хабаровск (4212)92-98-04
 Челябинск (351)202-03-61
 Череповец (8202)49-02-64
 Ярославль (4852)69-52-93

<https://vt.nt-rt.ru> || vst@nt-rt.ru

ДРОБИЛКА МОЛОТКОВАЯ МД 2Х2



Состав комплекта:

Дробилка молотковая МД 2х2

- Дробилка на стойке опорной с эл. двигателем 2,2 кВт;
- Молотки плоские, толщина S=3 мм, 48 шт. (комплект №1);
- Решетка разгрузочная с перфорированным полотном толщиной 1,0 мм с отверстиями Ø 5 мм;
- Бункер загрузочный с отбойниками;
- Футеровка гладкая.

ХАРАКТЕРИСТИКИ

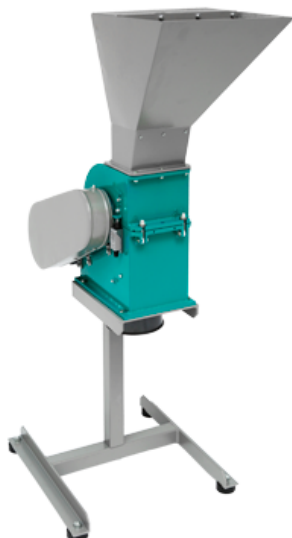
ПАРАМЕТРЫ

ЗНАЧЕНИЯ

Размеры загрузочного окна бункера, мм	200x330
Крупность исходного материала, мм, не более	20
Твердость дробимого материала	До 4 ед. по Моосу
Размер отверстий разгрузочной решетки, мм	0,8-20
Размер частиц продукта дробления при установке решетки с минимальными отверстиями, мм	90%<0,5
Производительность, кг/ч, не более*	100
Мощность электродвигателя, кВт	1,5-3
Напряжение питания, 50 Гц, В	380
Частота вращения ротора, об/мин.	1000-3000
Габаритные размеры, мм (Длина x Ширина x Высота)	885x550x1410
Масса, кг	120
Материал молотков - инструментальная сталь	65Г
Модель пульта управления	МПУЗ-04

*Зависит от физических свойств материала и размера отверстий разгрузочной решетки

ПРЕИМУЩЕСТВА



ЭФФЕКТИВНОЕ ДРОБЛЕНИЕ

Частицы материала разрушаются под воздействием молотков, ударов и трения о внутренние поверхности камеры дробления, а также самоизмельчаются.

РЕГУЛИРОВКА КРУПНОСТИ

Пять способов изменения крупности продукта дробления:

- установка решеток с различными отверстиями;
- установка различных комплектов молотков;
- изменение частоты вращения ротора;
- установка гладкой или ребристой футеровки крышки;
- подключение Блока пылеулавливания БПУ.

УДОБСТВО ОБСЛУЖИВАНИЯ

Откидные болты крышки обеспечивают быстрый доступ в камеру дробления для осмотра и замены молотков и решетки, а так же очистки камеры. Устройство натяжения клиноремной передачи.

БЕЗОПАСНОСТЬ ЭКСПЛУАТАЦИИ

Концевой мировыключатель исключает запуск с открытой камерой дробления. Размер и конфигурация загрузочного бункера исключают доступ к камере дробления. Отбойники в бункере исключают выброс материала из камеры дробления. Все вращающиеся детали и узлы закрыты кожухом.

КОМПЛЕКТАЦИЯ РАЗЛИЧНЫМИ МОЛОТКАМИ

Дробилка может быть укомплектована несколькими типами молотков по форме и толщине:

- 3 типа толщины – 1.6 мм, 2 мм и 3 мм;
- 3 типа заточки – плоские, с симметричной заточкой и со скосом.



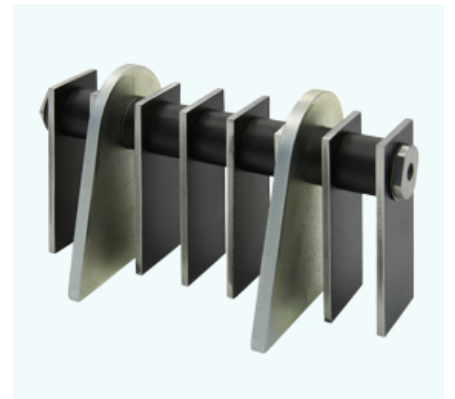
КОМПЛЕКТАЦИЯ БПУ

Дополнительная комплектация Блоком пылеулавливания БПУ позволяет:

- увеличить производительность;
- снизить температуру в камере дробления;
- снизить содержание пылевой фракции в продукте дробления;
- разделить материал на три фракции: осаждаемой в приемной емкости дробилки, циклоне и рукавном фильтре БПУ.

СВОБОДНЫЙ ПОДВЕС МОЛОТКОВ

Свободный подвес молотков на осях ротора увеличивает их ресурс и снижает вероятность поломки дробилки при попадании недробимого тела.



КАЧЕСТВЕННЫЕ ЗАПЧАСТИ

Молотки изготовлены из закаленной инструментальной стали 65Г и могут быть развернуты на 180°. Самоустанавливающиеся подшипники ротора снижают нагрузку на детали и узлы. Решетка выполнена из стандартного перфорированного полотна или методом лазерной резки из стали 65Г толщиной 5 мм.

ПРОТОКОЛЫ ИСПЫТАНИЙ

Материал	Номер протокола	Модель оборудования	Исходная крупность мм	Конечная крупность мм
Глина голубая	МД 2х2/25	Дробилка молотковая МД 2х2	20	1 - 5
Корунд	МД 2х2/22	Дробилка молотковая МД 2х2	8 - 10	0,5 - 2
Шоколад	МД 2х2/41-1	Дробилка молотковая МД 2х2	100	3
Калия нитрат	МД 2х2/44	Дробилка молотковая МД 2х2	100	0,5
Кварцевый песок	МД 2х2/42	Дробилка молотковая МД 2х2	20-30	2

ОПИСАНИЕ УСТРОЙСТВА

Принцип действия молотковой дробилки основан на ударном воздействии на частицы материала. В состав дробилки входят: загрузочный бункер, крышка, основание, ротор, электродвигатель и опора.

Камера дробления образована внутренней поверхностью крышки, частью основания и разгрузочной решеткой, установленной в основании. Внутри камеры дробления смонтирован ротор. Он представляет собой вал, на котором установлены два диска. В отверстия, выполненные по периферии дисков, вставлены шесть осей, на которых шарнирно подвешены плоские молотки, изготовленные из закаленной стали.

На верхнем фланце крышки установлен загрузочный бункер, внутри которого установлена шторка и два отбойника. В боковой стенке корпуса предусмотрено окно для совместной работы с Блоком пылеулавливания БПУ. Крутящий момент от электродвигателя передается на ротор через ременную передачу.

Принцип работы

Дробимый материал через загрузочный бункер подается в камеру дробления, где разрушается под воздействием молотков, ударов и трения о внутренние поверхности камеры дробления, а также самоизмельчается. Измельченный материал проходит сквозь отверстия разгрузочной решетки, размер которых определяет крупность продукта дробления, и поступает в приемную емкость и/или транспортируется воздушным потоком в циклон и рукавный фильтр БПУ.

Молотки представляют из себя тонкие прямоугольные стальные пластины с отверстием, смещенным к одному из торцов. Боковые стороны молотков могут иметь как плоскую форму, так и быть заточены под различными углами. Количество и форма



Пульт управления



Загрузочные совки объемом 1,2 л.



МД 2х2 с БПУ с зонтом

молотков определяется поставленной технологической задачей.

ВАРИАНТЫ ИСПОЛНЕНИЯ

- Электродвигатели с частотой вращения вала 1000, 1500 или 3000 об/мин.
- Комплектация различными молотками:
 - 48 плоских молотков толщиной 2 мм;
 - 48 молотков со скосами толщиной 2 мм;
 - 48 плоских молотков толщиной 3 мм;
 - 48 молотков со скосами толщиной 3 мм;
 - 108 плоских молотков толщиной 1,6 мм;
 - 108 плоских молотков толщиной 2 мм;
 - 108 молотков со скосами толщиной 2 мм;
 - 126 плоских молотков толщиной 1,6 мм;
 - 126 плоских молотков толщиной 1,6 мм;
- Дополнительная комплектация шибером для подключения к Блоку пылеулавливания БПУ или комплектация БПУ с Зонтом.

СПЕЦИСПОЛНЕНИЯ:

- МД 2х2 с разгрузкой материала через БПУ
- МД 2х2 с комплектующими из нержавеющей стали (молотки, разгрузочная решетка)

Архангельск (8182)63-90-72
Астана (7172)727-132
Астрахань (8512)99-46-04
Барнаул (3852)73-04-60
Белгород (4722)40-23-64
Брянск (4832)59-03-52
Владивосток (423)249-28-31
Волгоград (844)278-03-48
Вологда (8172)26-41-59
Воронеж (473)204-51-73
Екатеринбург (343)384-55-89
Иваново (4932)77-34-06

Ижевск (3412)26-03-58
Иркутск (395)279-98-46
Казань (843)206-01-48
Калининград (4012)72-03-81
Калуга (4842)92-23-67
Кемерово (3842)65-04-62
Киров (8332)68-02-04
Краснодар (861)203-40-90
Красноярск (391)204-63-61
Курск (4712)77-13-04
Липецк (4742)52-20-81
Киргизия (996)312-96-26-47

Магнитогорск (3519)55-03-13
Москва (495)268-04-70
Мурманск (8152)59-64-93
Набережные Челны (8552)20-53-41
Нижний Новгород (831)429-08-12
Новокузнецк (3843)20-46-81
Новосибирск (383)227-86-73
Омск (3812)21-46-40
Орел (4862)44-53-42
Оренбург (3532)37-68-04
Пенза (8412)22-31-16
Казахстан (772)734-952-31

Пермь (342)205-81-47
Ростов-на-Дону (863)308-18-15
Рязань (4912)46-61-64
Самара (846)206-03-16
Санкт-Петербург (812)309-46-40
Саратов (845)249-38-78
Севастополь (8692)22-31-93
Симферополь (3652)67-13-56
Смоленск (4812)29-41-54
Сочи (862)225-72-31
Ставрополь (8652)20-65-13
Таджикистан (992)427-82-92-69

Сургут (3462)77-98-35
Тверь (4822)63-31-35
Томск (3822)98-41-53
Тула (4872)74-02-29
Тюмень (3452)66-21-18
Ульяновск (8422)24-23-59
Уфа (347)229-48-12
Хабаровск (4212)92-98-04
Челябинск (351)202-03-61
Череповец (8202)49-02-64
Ярославль (4852)69-52-93

<https://vt.nt-rt.ru> || vst@nt-rt.ru