

Архангельск (8182)63-90-72  
Астана (7172)727-132  
Астрахань (8512)99-46-04  
Барнаул (3852)73-04-60  
Белгород (4722)40-23-64  
Брянск (4832)59-03-52  
Владивосток (423)249-28-31  
Волгоград (844)278-03-48  
Вологда (8172)26-41-59  
Воронеж (473)204-51-73  
Екатеринбург (343)384-55-89  
Иваново (4932)77-34-06

Ижевск (3412)26-03-58  
Иркутск (395)279-98-46  
Казань (843)206-01-48  
Калининград (4012)72-03-81  
Калуга (4842)92-23-67  
Кемерово (3842)65-04-62  
Киров (8332)68-02-04  
Краснодар (861)203-40-90  
Красноярск (391)204-63-61  
Курск (4712)77-13-04  
Липецк (4742)52-20-81  
Киргизия (996)312-96-26-47

Магнитогорск (3519)55-03-13  
Москва (495)268-04-70  
Мурманск (8152)59-64-93  
Набережные Челны (8552)20-53-41  
Нижний Новгород (831)429-08-12  
Новокузнецк (3843)20-46-81  
Новосибирск (383)227-86-73  
Омск (3812)21-46-40  
Орел (4862)44-53-42  
Оренбург (3532)37-68-04  
Пенза (8412)22-31-16  
Казахстан (772)734-952-31

Пермь (342)205-81-47  
Ростов-на-Дону (863)308-18-15  
Рязань (4912)46-61-64  
Самара (846)206-03-16  
Санкт-Петербург (812)309-46-40  
Саратов (845)249-38-78  
Севастополь (8692)22-31-93  
Симферополь (3652)67-13-56  
Смоленск (4812)29-41-54  
Сочи (862)225-72-31  
Ставрополь (8652)20-65-13  
Таджикистан (992)427-82-92-69

Сургут (3462)77-98-35  
Тверь (4822)63-31-35  
Томск (3822)98-41-53  
Тула (4872)74-02-29  
Тюмень (3452)66-21-18  
Ульяновск (8422)24-23-59  
Уфа (347)229-48-12  
Хабаровск (4212)92-98-04  
Челябинск (351)202-03-61  
Череповец (8202)49-02-64  
Ярославль (4852)69-52-93

<https://vt.nt-rt.ru> || [vst@nt-rt.ru](mailto:vst@nt-rt.ru)

## ДЕЛИТЕЛЬ ПРОБ ДП 37,5

### ХАРАКТЕРИСТИКИ



#### ПАРАМЕТРЫ

#### ЗНАЧЕНИЯ

Ширина желобков, мм	37,5
Крупность исходного материала, мм, не более	12,5
Количество желобков	14
Полный / полезный объем пробосборников, л	3x17,5 / 3x12,5
Габаритные размеры двумя пробосборниками, мм (Длина x Ширина x Высота)	600x546x403
Габаритные размеры третьего пробосборника, мм (Длина x Ширина x Высота)	510x270x261
Масса, кг	26,5
Материал желобков, воронки и пробосборников	08X18N10T (AISI 304)

### ПРЕИМУЩЕСТВА

#### ТОЧНОСТЬ ДЕЛЕНИЯ

Погрешность деления пробы не превышает 2%.

#### ОТСУТСТВИЕ ЗАРАЖЕНИЯ

Делительный блок и пробосборники изготовлены из нержавеющей стали 08X18N10T (AISI 304).

#### КОМПАКТНОСТЬ

Малые габариты и вес.

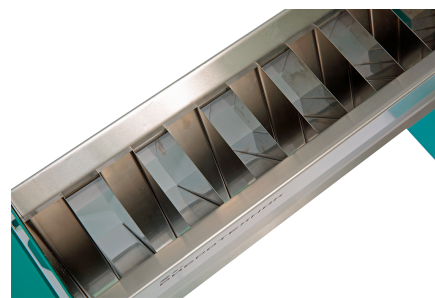
#### УДОБСТВО ОБСЛУЖИВАНИЯ

Разъемная конструкция позволяет произвести полную разборку делителя для очистки от остатков материала. Делитель проб комплектуется тремя пробосборниками, каждый из которых может использоваться в качестве загрузочного совка, что повышает удобство эксплуатации делителя при многократном делении пробы.



## ОПИСАНИЕ УСТРОЙСТВА

В состав делителя проб входят: делительный блок, боковины, стойки, три пробосборника. Делительный блок представляет из себя пакет пластин, образующих желобки, направленные попеременно в противоположные от оси блока стороны. Блок охватывается пластинами, закрывающими пакет по боковым поверхностям, образующими своей верхней частью загрузочную воронку. По торцам делительного блока расположены стойки, служащие его опорой.



Делительный блок ДП 37,5

Пробосборники предназначены для сбора разделенной пробы. Форма пробосборника чередующееся направление желобков делительного блока способствуют

равномерной загрузке пробосборника. Размеры пробосборника позволяют использовать его в качестве воронки для равномерной загрузки материала в делитель.

### Принцип работы

Делитель проб размещается горизонтально на ровной поверхности. Пробосборники устанавливаются под делительный блок до упора. Проба подается в загрузочную воронку. Материал попадает в делительный блок и по желобкам равномерно распределяется по пробосборникам. Части пробы отправляются на дальнейшую обработку или повторное деление.



Тумба Т 70

Архангельск (8182)63-90-72  
Астана (7172)727-132  
Астрахань (8512)99-46-04  
Барнаул (3852)73-04-60  
Белгород (4722)40-23-64  
Брянск (4832)59-03-52  
Владивосток (423)249-28-31  
Волгоград (844)278-03-48  
Вологда (8172)26-41-59  
Воронеж (473)204-51-73  
Екатеринбург (343)384-55-89  
Иваново (4932)77-34-06

Ижевск (3412)26-03-58  
Иркутск (395)279-98-46  
Казань (843)206-01-48  
Калининград (4012)72-03-81  
Калуга (4842)92-23-67  
Кемерово (3842)65-04-62  
Киров (8332)68-02-04  
Краснодар (861)203-40-90  
Красноярск (391)204-63-61  
Курск (4712)77-13-04  
Липецк (4742)52-20-81  
Киргизия (996)312-96-26-47

Магнитогорск (3519)55-03-13  
Москва (495)268-04-70  
Мурманск (8152)59-64-93  
Набережные Челны (8552)20-53-41  
Нижний Новгород (831)429-08-12  
Новокузнецк (3843)20-46-81  
Новосибирск (383)227-86-73  
Омск (3812)21-46-40  
Орел (4862)44-53-42  
Оренбург (3532)37-68-04  
Пенза (8412)22-31-16  
Казахстан (772)734-952-31

Пермь (342)205-81-47  
Ростов-на-Дону (863)308-18-15  
Рязань (4912)46-61-64  
Самара (846)206-03-16  
Санкт-Петербург (812)309-46-40  
Саратов (845)249-38-78  
Севастополь (8692)22-31-93  
Симферополь (3652)67-13-56  
Смоленск (4812)29-41-54  
Сочи (862)225-72-31  
Ставрополь (8652)20-65-13  
Таджикистан (992)427-82-92-69

Сургут (3462)77-98-35  
Тверь (4822)63-31-35  
Томск (3822)98-41-53  
Тула (4872)74-02-29  
Тюмень (3452)66-21-18  
Ульяновск (8422)24-23-59  
Уфа (347)229-48-12  
Хабаровск (4212)92-98-04  
Челябинск (351)202-03-61  
Череповец (8202)49-02-64  
Ярославль (4852)69-52-93

<https://vt.nt-rt.ru> || [vst@nt-rt.ru](mailto:vst@nt-rt.ru)