

Архангельск (8182)63-90-72
Астана (7172)727-132
Астрахань (8512)99-46-04
Барнаул (3852)73-04-60
Белгород (4722)40-23-64
Брянск (4832)59-03-52
Владивосток (423)249-28-31
Волгоград (844)278-03-48
Вологда (8172)26-41-59
Воронеж (473)204-51-73
Екатеринбург (343)384-55-89
Иваново (4932)77-34-06

Ижевск (3412)26-03-58
Иркутск (395)279-98-46
Казань (843)206-01-48
Калининград (4012)72-03-81
Калуга (4842)92-23-67
Кемерово (3842)65-04-62
Киров (8332)68-02-04
Краснодар (861)203-40-90
Красноярск (391)204-63-61
Курск (4712)77-13-04
Липецк (4742)52-20-81
Киргизия (996)312-96-26-47

Магнитогорск (3519)55-03-13
Москва (495)268-04-70
Мурманск (8152)59-64-93
Набережные Челны (8552)20-53-41
Нижний Новгород (831)429-08-12
Новокузнецк (3843)20-46-81
Новосибирск (383)227-86-73
Омск (3812)21-46-40
Орел (4862)44-53-42
Оренбург (3532)37-68-04
Пенза (8412)22-31-16
Казахстан (772)734-952-31

Пермь (342)205-81-47
Ростов-на-Дону (863)308-18-15
Рязань (4912)46-61-64
Самара (846)206-03-16
Санкт-Петербург (812)309-46-40
Саратов (845)249-38-78
Севастополь (8692)22-31-93
Симферополь (3652)67-13-56
Смоленск (4812)29-41-54
Сочи (862)225-72-31
Ставрополь (8652)20-65-13
Таджикистан (992)427-82-92-69

Сургут (3462)77-98-35
Тверь (4822)63-31-35
Томск (3822)98-41-53
Тула (4872)74-02-29
Тюмень (3452)66-21-18
Ульяновск (8422)24-23-59
Уфа (347)229-48-12
Хабаровск (4212)92-98-04
Челябинск (351)202-03-61
Череповец (8202)49-02-64
Ярославль (4852)69-52-93

<https://vt.nt-rt.ru> || vst@nt-rt.ru

ПОДДОНЫ, КРЫШКИ, УКС

ПОДДОНЫ

В поддоны анализатора разгружаются частицы материала, прошедшие через все сита просеивающей колонны.

Промежуточный поддон предназначен для установки нескольких одинаковых комплектов сит в составе одной просеивающей колонны.

Поддон грохота предназначен для непрерывной разгрузки в приемную емкость материала, прошедшего через нижнее сито.

КРЫШКИ

Крышки анализатора и грохота предназначены для снижения уровня пыления; кроме того, крышки грохота предназначены для загрузки материала на верхнее сито. Крышки ГР 30, ГР 40 и ГР 50 имеют четыре варианта исполнения:

- з с воронкой для порционной загрузки материала;
 - з с патрубком для герметичного подключения эластичного шланга;
 - з с мембраной для загрузки материала через жесткий шланг;
 - з с подачей воды для проведения мокрого отсева.
- Крышки с подачей воды могут использоваться также в составе анализаторов.

УСТРОЙСТВА КРЕПЛЕНИЯ СИТ

Устройство крепления сит (далее – «УКС») предназначено для фиксации колонны сит произвольной высоты на платформе вибропривода.

ПОДСТАВКИ ДЛЯ СИТ

Кассета С 40 предназначена для хранения 5 сит А 40 или ГР 40.

Кассета С 50 предназначена для хранения 5 сит А 50 или ГР 50.

АКТИВАТОРЫ

Активаторы отсева применяются для сухого отсева материалов с малой плотностью или крупностью менее 500 мкм. Для сит с ячейками от 20 до 100 мкм используются шары из фторопласта и стекла, а также кубики из полиуретана; для сит с ячейками от 100 до 500 мкм – шары из резины диаметром 20 мм. Шары из оксида алюминия и диоксида циркония диаметром 6 и 6,5 используют для сит с ячейками от 20 до 100 мкм, а диаметром 10 мм – для сит с ячейками от 63 до 500 мкм. При применении активаторов эффективность отсева может возрасти более чем в 5 раз.



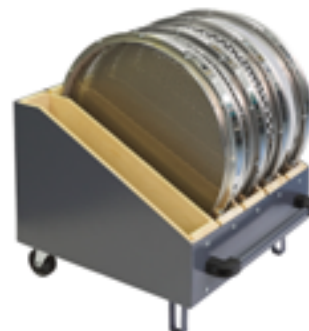
Поддоны диаметром 120, 200, 300 и 500 мм



Крышки ГР 30 с патрубком и мембраной, Крышка ГР 50 с воронкой



Устройство крепления сит УКС



Кассета С 50